

Asunto Oy

TURUN AMIRAALI 2

Amiraalistonkatu 11, 20100 Turku

LAKEA
OMAKSI
KOHDE

Markkinointi-
esite

lakea®

Koteja elämistä varten.

"Turvallisuus ja terveellisyys ovat Amiraalien avainsanoja."

Puurakentaminen on tulevaisuutta

Lakea Oy on toiminut jo 40 vuotta suomalaisen asumisen edelläkävijänä. Pitkäjänteisen kehitystyön ansiosta Lakeasta on tullut yksi Suomen harvoista puukerrostalorakentamisen osaajista. Yksi esimerkki onnistumisistamme on Jyväskylään rakennettu puukerrostalo Puukuokka, jolle myönnettiin Arkkitehtuurin Finlandia vuonna 2015.

Amiraali 2 on osa Lakean panostusta Turun uuteen puukaupunginosaan Linnanfälttiin. Yhdessä Amiraali 1:n kanssa se muodostaa kahden pienkerrostalon kokonaisuuden, joka tarjoaa asujilleen modernia yhteisöllisyyttä sekä nykyaikaan päivitettyä puutaloasumisen edut. Turvallisuus ja terveellisyys ovat Amiraalien avainsanoja: esimerkiksi huolellinen sääsuojaus rakennusvaiheessa on tärkeä osa laadukasta puutalorakentamista. Nykyaikainen sprinklerijärjestelmä ja hyvä paloturvallisuus taas tekevät asumisesta huoletonta.

Betoni on hallinnut kerrostalomarkkinoita viimeiset viitisenkymmentä vuotta. Nyt viimein Suo-

nessa ollaan saavuttamassa lopullinen läpimurto puukerrostalorakentamisessa. Ympäristöministeriö on käynnistänyt puurakentamisen ohjelman, jonka tavoite on kehittää suomalaista teollisen puurakentamisen osaamista kansainvälisesti kilpailukykyiseksi ja tukea metsien kestävä ja järkevää käyttöä.

Yksi Lakean laadun kivijaloista on pohjalainen ammattitaito. Me haluamme kehittää palvelujamme ja olla vahvasti mukana vaikuttamassa suomalaisten elämisen ja asumisen laatuun ja turvallisuuteen. Siksi panostamme puukerrostalorakentamiseen tulevaisuudessakin.



Timo Mantila,
Toimitusjohtaja, Lakea Oy



Asunto Oy TURUN AMIRAALI 2

Nimi: As. Oy Turun Amiraali 2

Osoite: Amiraalistonkatu 11, 20100 Turku

Rakennuspaikka: Turun Linnanfältin alue, kortteli 8, tontti 6.

Rakennuskohteen laatu: Uudisrakennus, asuintalo. Yhtiöön kuuluu kaksi 2-3-kerroksista asuinrakennusta. Asuntoja kohteessa on 30 kpl. Liiketiloja on 5 kpl.

Energialuokka: B₂₀₁₈

Arvioitu valmistuminen: 6/2021

18.06.2020

Tämä esite on painettu FSC-sertifoidulle paperille.

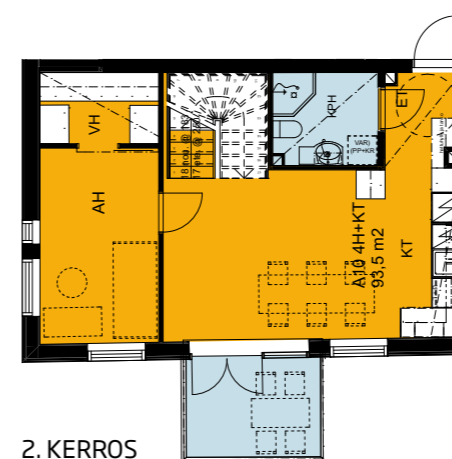
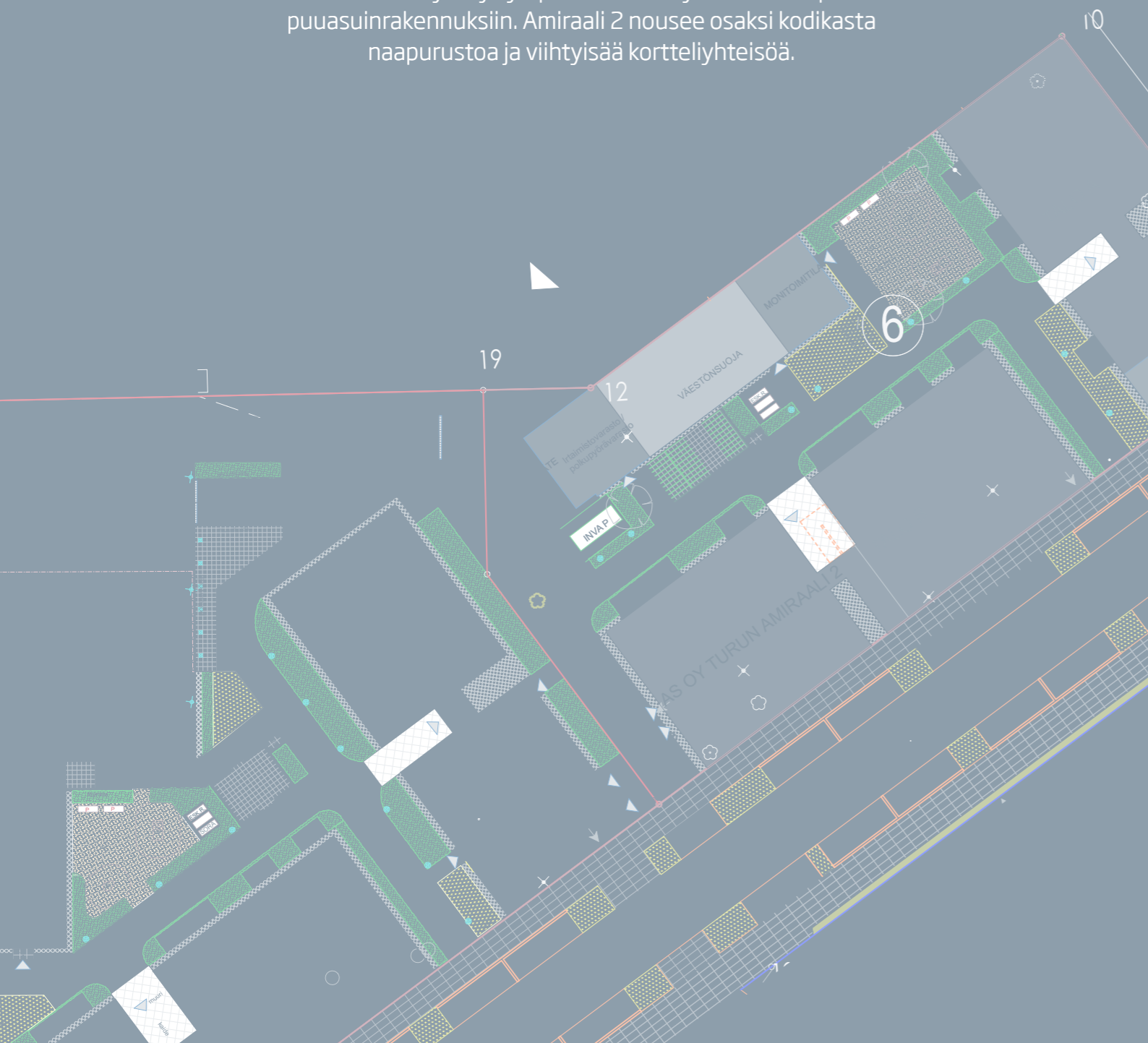


Taiteilijan näkemys

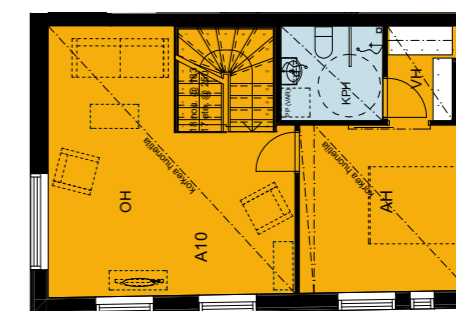
Pääkirjoitus	2
Sisältö	3
Linnanfältti	4
Koti	8
Rakennustapaselostus	12
Asemapiirros ja kerroslohjat	14
Huoneistopohjat talo A	18
Huoneistopohjat talo B	26
Puu on kestävä valinta	36
Omaksi-kodin osto	37

LINNANFÄLTTI

Turun Linnanfältin alueelle luodaan historialliseen keskustamiljööseen sopiva moderni puutaloalue, jolla on luonteva yhteys ympäristössä säilyviin vanhempiin puuasuinrakennuksiin. Amiraali 2 nousee osaksi kodikasta naapurustoa ja viihtyisää kortteliyhteisöä.



2. KERROS



3. KERROS

Linnanfältissä nautitaan nykypäivän yhteisöllisestä naapuruudesta.

Linnanfältti - tulevaisuuden puukaupunkialue Turussa

Keskustan laajentuessa Aurajoen suistoon päin Turkuun on muodostumassa uusi moderni puukaupunkialue, joka tarjoaa komean miljööän lisäksi hyvät yhteydet keskustaan ja viihtyisän ranta-alueen läheisyyden. Amiraali 2:n läheltä löytyy lisäksi vehreitä puistoalueita ja ajanvietemahdollisuuksia. Satama-alue ravintoloihin, toiminnallinen merikeskus Forum Marinum sekä kuuluisa museoalue Suomen Joutsen sijaitsevat aivan kotikulmilla. Myös Turun linna on kävelymatkan päässä Amiraali 2:sta.

LÄHIPALVELUT

URHEILU JA LIIKUNTA

Paavo Nurmi Stadion	2 km
Aurajoen rantapuisto	400 m
Ruissalo	4,5 km

JULKISET PALVELUT

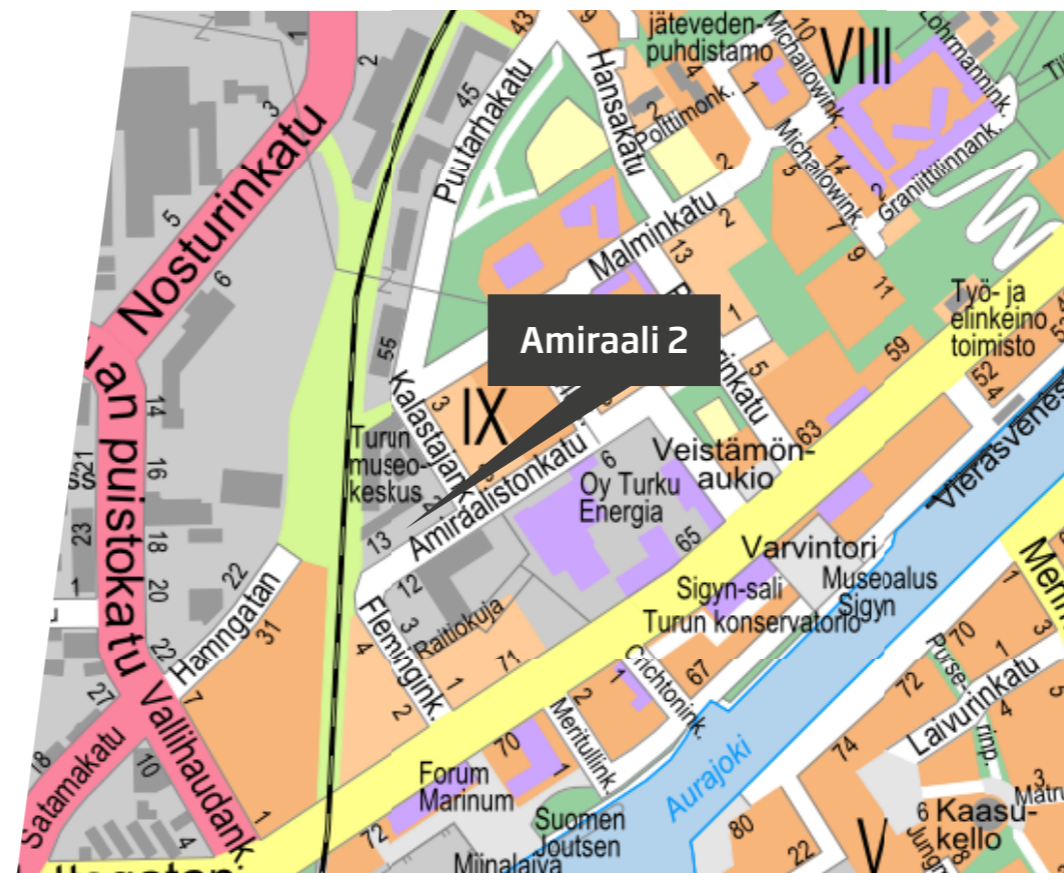
Turun Klassinen Lukio	2 km
Topeliuksen koulu, luokat 1-9	800 m
Lasten päiväkoti Satunummi	400 m
Suomalais-ranskalainen päiväkoti L'Hexagone	300 m
Englanninkielinen leikkikoulu Wendy House	500 m

KAUPAT YM. PALVELUT

Kauppatori	2,5 km
Lähikauppa	1 km
Turun Linna	500 m
Toiminnallinen merikeskus Forum Marinum	400 m
Port Arthur	1 km

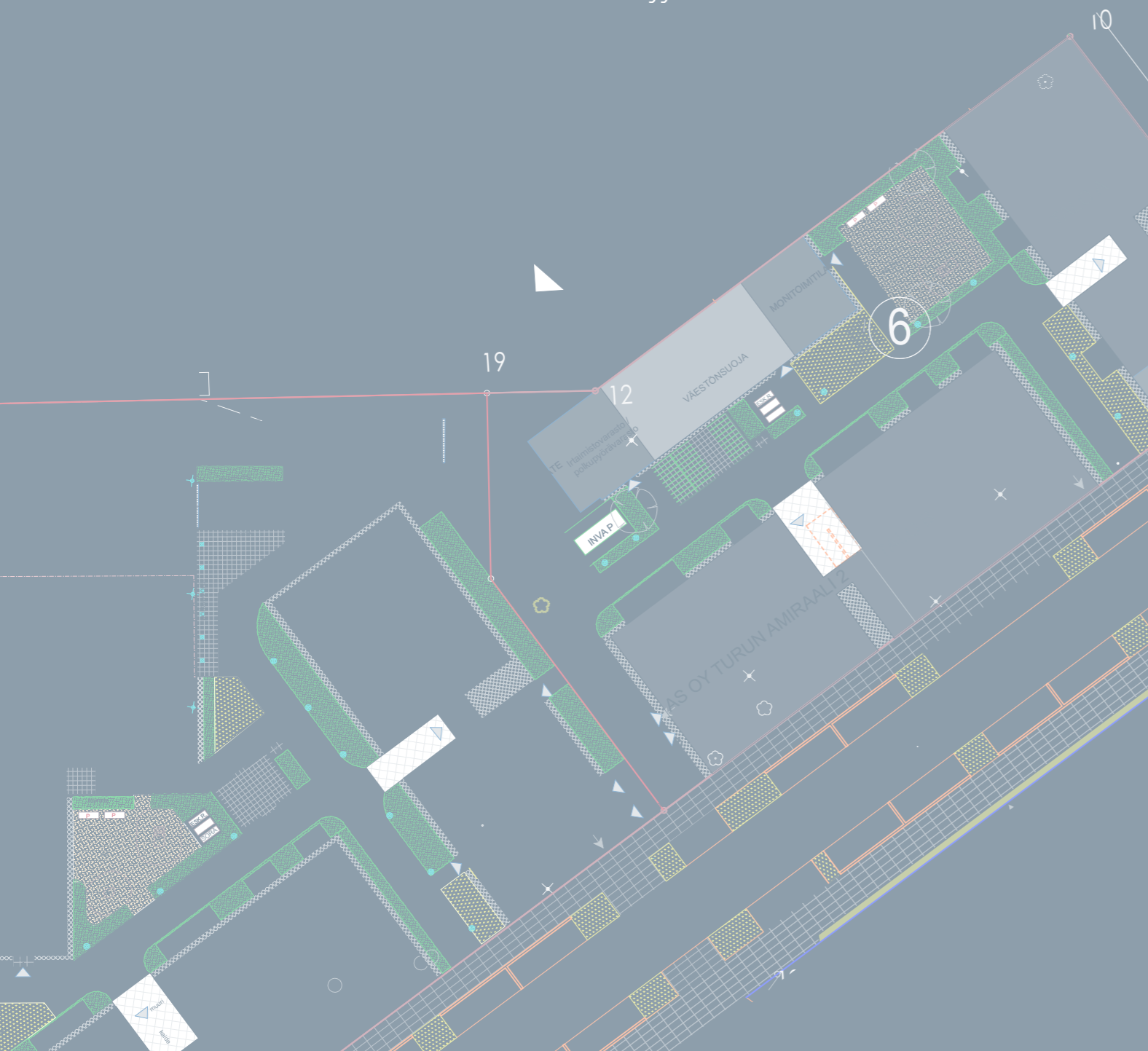
LIIKENNEYHTEYDET

Rautatieasema	2 km
Turun satama-alue	900 m
Paikallisliikenteen bussipysäkki	230 m

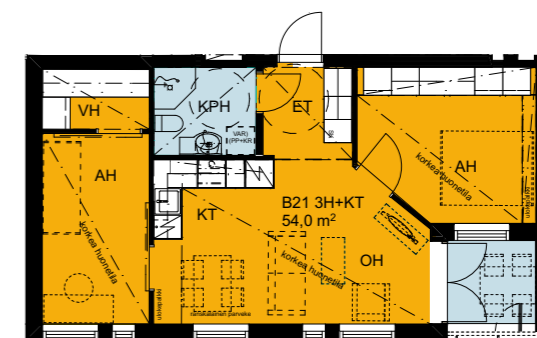


KOTI

Koti on siellä missä on hyvä olla.
Miltä kuulostaisi oma koti idyllisellä puutaloalueella
Turun keskustan läheisyydessä?



Taiteilijan näkemys



Persoonallisessa
puutalossa on
lämmin tunnelma.

Modernia puutaloasumista pienkerrostalossa

Uuden ajan puukaupunkialueelle nouseva Turun Amiraali 2 on ihastuttava moderni pienkerrostalo, joka tarjoaa koteja moneen tarpeeseen upeassa asuinympäristössä. Talon lämminhenkinen yleisilme muodostuu luonnollisesta ja terveellisestä puusta rakennusmateriaalina.

Turun Amiraali 2 jatkaa laadukkaan Lakea-rakentamisen linjaa Turussa: kaksi-kolmekerroksiseen taloon valmistuu 30 tasokkaasti varusteltua ja tyylikästä kotia. Valittavana on asuntoja erikokoisista yksioista persoonallisiin kahden kerroksen koteihin ja aina tilaviin perheasuntoihin saakka. Osassa asuntoja on normaalista poikkeava huonekorkeus. Piha-alueelle rakennetaan pieni saunarakennus, joka toimii modernina vastineena vanhojen puutaloalueiden korttelisaunoille.

Amiraali 2:n sijainti on ainutlaatuinen: viihtyisä Linnanfältti-puutaloalue sijaitsee kävelymatkan päässä keskustasta Aurajoen välittömässä läheisyydessä. Amiraali 2 täydentää Amiraali 1:n aloittaman suunnittelukokonaisuuden ja lisää alueen viihtyvyyttä entisestään. Puurakentamisen kautta alueelle tavoitellaan vahvaa omaleimaisuutta ja pyritään tarjoamaan mahdollisuuksia virkeälle yhteisöllisyydelle.

PUUTALO ON HYVÄ KOTI ASUA

Amiraali 2:n puisista suurelementeistä tehdyt rakenteet kootaan huolellisesti paikan päällä, ja niiden kosteudenhallintaan kiinnitetään erityishuomiota. Hengittävässä puutalossa kivirakenteita käytetään ainoastaan perustuksissa ja alapohjissa. Välipohjat ovat puuta. Talossa on huoneistokohtainen palosuojausjärjestelmä, ja myös käytävät on suojattu sprinklerein.



Taiteilijan näkemys



Taiteilijan näkemys



Turun Amiraali 1:n ja 2:n on suunnitellut Casagrande Oy Arkkitehdit Insinöörit arkkitehti **Caterina Casagrande**. Suunnittelun lähtökohtia olivat vanhan puutaloalueemiljöön huomioiminen ja kunnioittaminen sekä modernin puurakentamisen hyödyntäminen.

“Amiraalit sopeutuvat ympäröivään vanhaan rakennuskantaan, mutta ne ovat silti selkeästi tämän päivän arkkitehtuuria. Modernia ilmettä Amiraali-talojen kokonaisuuteen tuo myös muun muassa Amiraali 2:n kattomuoto, jonka harjan suunta eroaa perinteisemmän rakennustyylin katoista.”

Myös Amiraalien pihapiiri on suunniteltu ympäristöönsä ja puutaloalueen tunnelmaan sopivaksi.

“Pihapiiriin on pyritty luomaan samaa henkeä kuin Port Arthurin vanhassa työläiskaupunginosassa. Yhteinen piha-alue luo yhteisöllisyyttä ja entisajan kylämäistä tunnelmaa. Rakennusten väri ja muotoilu tekevät silti sisäpihasta intiimin ja liikenteeltä rajatun kokonaisuuden, jonne erilaiset istutukset luovat runsautta ja viihtyvyyttä. Autohallin seinän graafinen betoni taas tuo pihaan tämän päivän taide-elementin.”

YLEISKUVAUS

ja rakennustapaselostus

TONTTI: Asunto Oy Turun Amiraali 2 rakennetaan Turun Linnanfältin alueelle kortteliin 8 tontille nro 6. Tontin pinta-ala on 2219 m² ja se on vuokrattu pitkäaikaisella sopimuksella Turun kaupungilta. Yhtiön osoite on Amiraalistonkatu 11, 20200 Turku.

Yhtiöllä on yhteisjärjestelysopimus koskien viereistä asuinrakennustonttia 7. Yhteisjärjestelysopimus koskee tonttien 6 ja 7 yhteistä pysäköintiä, väestönsuojaa, piha-rakennusta ja piha-alueita.

ASEMAKAAVA: Tontilla on lainvoimainen asemakaava 5/2006. Tietoja alueen kaavoituksesta ja rakentamisesta saa Turun kaupungilta.

RAKENNUKSET JA PIHAT: Yhtiöön kuuluu kaksi 2-3-kerroksista asuinrakennusta sekä yhteisjärjestelysopimuksen mukaiset osuudet pysäköintilaitoksesta, piharakennuksesta ja väestönsuojasta. Piha-alueet ja istutukset tehdään erillisen pihasuunnitelman mukaan.

OSAKKEINA MYYTÄVÄT JA YHTIÖN SUORASSA OMISTUKSESSA OLEVAT TILAT: Yhtiössä on osakkeina myytäviä asuinhuoneistoja 30 kpl sekä liiketiloja 5 kpl.

Yhtiön suorassa omistuksessa olevia tiloja ovat: Piharakennuksessa sijaitsevat irtaimisto- ja ulkoiluvälinevarastot sekä maantasokerroksen tekniset tilat

AUTOPAIKAT: Yhtiöllä on 20 osakkeina myytävää auto-paikkaa, jotka sijaitsevat pysäköintikannella, osin kannen alla, osin kannen päällä.

ENERGIALUOKKA: Energiatohokkuusluokka B₂₀₁₈



RAKENTEET

Rakenteet ja julkisivut: Rakennukset perustetaan teräksisten lyöntipaalujen varaan. Anturat ovat paikalla valettuja teräsbetonisia paaluanturoita, joiden väliin tulevat kantavat teräsbetoniset sokkelipalkkielementit. Alapohja on ontelolaattarakenteinen tuulettuva alapohja. Monitoimitilan alapohja on maanvastainen kantava rakenne. Rakennuksen runko on puuta. Rungon muodostavat rankarakenteiset puuelementtiseinät ja välipohjat. Julkisivut ovat puupaneliverhoiltuja.

Parvekkeet ja terassit: Parvekelaatat ovat puurakenteisia avoparvekkeita. Parvekkeen taustaseinät ja parvekkeisiin rajautuvien varastojen seinät ovat puuverhoituja. Kaiteet ovat metallikaiteita.

Ikkunat ja ovet: Asuntojen ikkunat ovat pääosin sisäänaukeavia puu-alumiini-ikkunoita. Asuinhuoneiden ikkunat varustetaan sälekaihtimilla. Sisäänvedetyt parvekkeet ovat lasitettuina. Osa ikkunoista hieman normaalia tummempia yllämpenemisen estämiseksi: talo A, kaikki parvekeovet sekä kaakon, lounaan ja luoteen ikkunat, talo B, kaikki parvekeovet. Parvekeovet ovat pääosin ulosaukeavia pariovia. Asuntojen kerrostaso-ovet ovat osastoivia ja ääneneristäviä puurakenteista maalattuja laakaovia.

Asuntojen sisätilat: Asuntojen pintamateriaaleista on seuraavana esitetty ns. Vakiomääritys. Asukas voi valita vaihtoehtoisia materiaaleja laminaattien, keraamisten laattojen, kalusteiden ja kodinkoneiden osalta erillisen taulukon mukaan.

Seinät: Huoneistojen väliset seinät ovat puurakenteisia. Asuntojen sisäiset väliseinät ovat rankarakenteisia kipsilevyseinä. Märkätilojen seinät ovat kauttaaltaan vesieristettyjä.

Asuinhuoneiden seinät maalataan. Keittiöiden välitilassa on laminaatti. Pesuhuoneiden ja wc-tilojen seinissä on keraamiset laatat. Saunojen seinät paneloidaan alakattoverhousta vastaavalla puupaneelilla.

Väliovet: Väliovet ovat valkoisia, tehdasmaalattuja laakaovia. Liukuovet ovat joko seinän sisään liukuvia tai pinta-asenteisia pohjapiirustusten mukaan. Löylyhuoneiden ovet ovat täyslasisia.

Lattiat: Asuinhuoneissa on laminaatti. Jalkalistat ovat valkoisia. Märkätilojen lattioissa on keraamiset laatat.

Katot: Asuinhuoneiden katot ovat pääosin maalattua kipsilevyä. Märkätilojen katot paneloidaan.

Kalusteet: Kalusteet ovat tehdasvalmisteisia vakiomallisia kalusteita. Ovet ovat maalattuja ja kalusterungot ovat väriltään valkoisia. Keittiön työtasot ovat taive- tai suorareunaista laminaattia. Kylpyhuoneiden kalusteet ovat tehdasvalmisteisia vakiomallisia kalusteita. Ovet ovat maalattuja ja väriltään valkoisia.

Koneet ja laitteet: Keittiöissä on kalusteuuni, keraaminen liesitaso, astianpesukone sekä jää-pakastinkaappi tai erilliset jääkaappi ja pakastin. Mikroaaltouunille on tilavaraus. Kylpyhuoneissa on liittänyt ja tilavaraukset pyykinpesukoneelle ja kuivausrummulle.

Varusteet: Asuinhuoneiden ikkunaseinät varustetaan kattoasenteisilla, valkoiseksi maalatuilla alumiiniverhokiskoilla. Kylpyhuoneissa on kääntyvät lasiset suihkuseinät, pyyhkeokut sekä wc-paperiteline.

TALOTEKNIikka

Lämmitys: Rakennus liitetään kaukolämpöverkostoon. Asuinhuoneistojen lämmitys toteutetaan vesikiertoisella lattialämmityksellä, myös märkätilojen osalta. Lattialämmitysjärjestelmä varustetaan automaattisella huonelämpötilan säädöllä ja termostaateina käytetään langattomia huonetermostaatteja. Liiketilat ja vss patterilämmitys, liiketilat varustetaan oviverhokojilla/-varauksella.

Vesi ja viemäri: Rakennukset varustetaan asuntokohtaisella kylmän ja lämpimän käyttöveden mittausjärjestelmällä. Käyttövesirunkojohdot käytävien katossa kuparia, yleisten tilojen vesijohdot kuparia. Asuntojen upotettavat vesijohdot pex-putkea suoja-putkessa hanakulmarasioin. Vesikalusteissa kalustekohtaiset sulkuventtiilit ja näkyvät kytkentäjohdot kromattua kupari-putkea.

Illmanvaihto: Asunnoissa on huoneistokohtaiset iv-kojeet, jotka on varustettu lämmön talteenotolla. Puhaltimien käyntiä ohjataan asunnoissa liesikuvusta säätimellä, josta voidaan valita kolme eri tehoaluetta. Iv-koneen sijainti pesutornin yläpuolelle.

Automaatiikka: Kiinteistökohtainen ddc-automaatiikka ja vak (rakennusautomaatiojärjestelmä, jota ohjataan valvonta-alakeskuksesta, sijainti lämmönjakohuoneessa, ja etävalvonta nettiselaimen kautta (graafinen järjestelmä), hälytysten siirto modeemin kautta huoltoyhtiön matkapuhelimeen).

Sprinkleri: Rakennukset varustetaan automaattisella sammuusjärjestelmällä.

Tv: Rakennus varustetaan antennikaapeloinnilla, joka liitetään kaapelitelevisioverkkoon.

Puhelin ja tietokone: Rakennus varustetaan puhelin- ja tietoliikenneyhteyksiä varten cat6-parikaapeloinnilla, jotka päätetään asunnoissa rj45-liitinpaneeleihin. Rakennus varustetaan taloyhtiölaajakaistalla.

Sähkö: Asunnot varustetaan sähköverkkoon liitettävillä palovaroittimilla.

MUUTA

Tämän selostuksen tiedot perustuvat tilanteeseen 6/2020. Rakentaja pidättää itsellään oikeuden perustelluista syistä vaihtaa edellä mainittuja materiaaleja ja/tai rakenteita toisiin vastaaviin materiaaleihin ja/tai rakenteisiin.

Lakea Oy

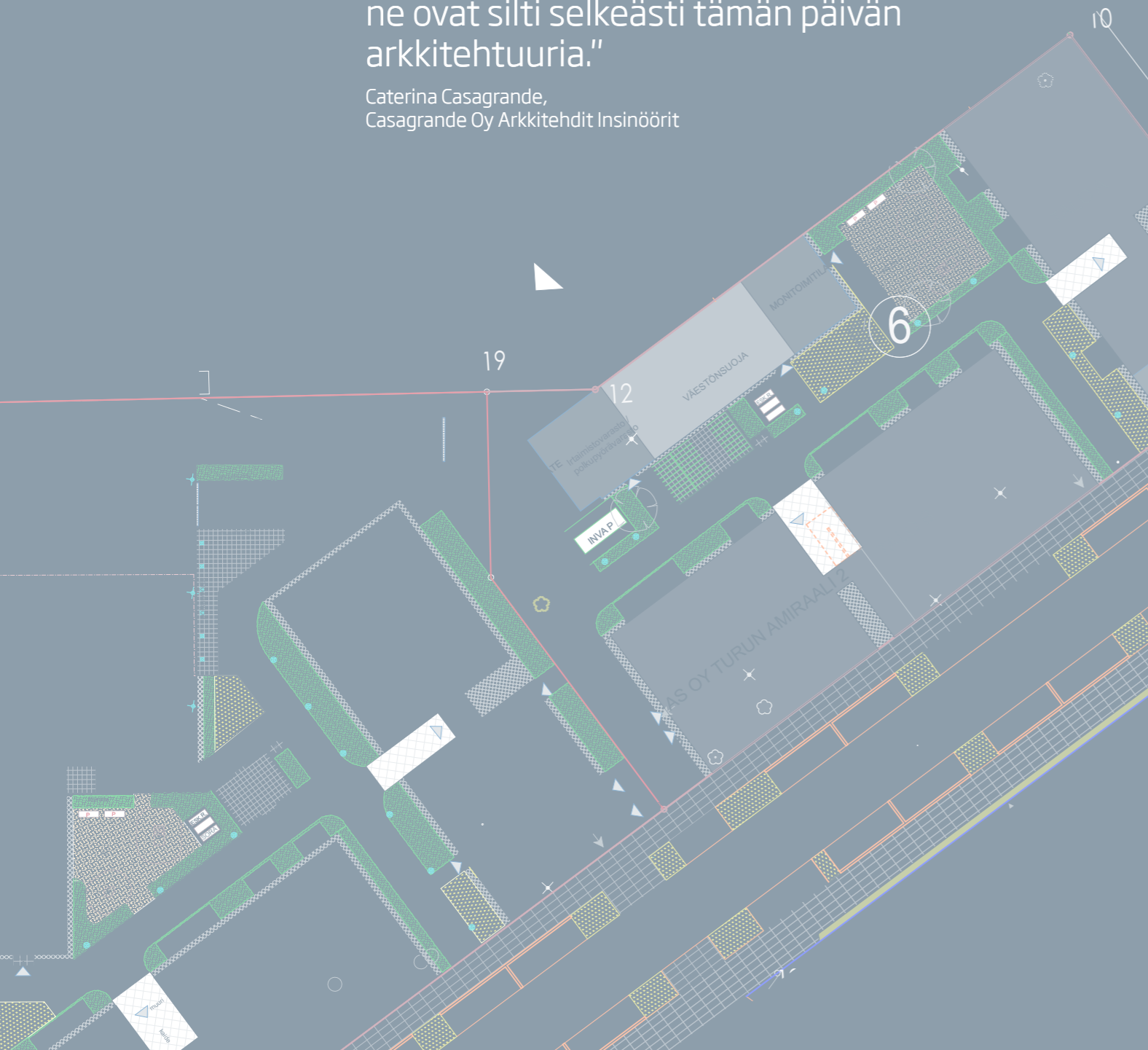
Esitteen kuvat ovat imagokuvia eivätkä vastaa kaikilta osin lopullista toteutusta. Luonnonmateriaalien luonteeseen kuuluvat väripoiikkeamat. Näin ollen kuvat, joissa esiintyy luonnonmateriaaleja eivät vastaa kaikilta osin lopullista toteutusta. Kuvissa voi olla perushinnoista poikkeavia kaluste- ja materiaalivalintoja. Lakea Oy, hallinnollinen rakennuttaja

ASEMAPIIRROS JA KERROSPOHJAT



"Amiraalit sopeutuvat ympäröivään vanhaan rakennuskantaan, mutta ne ovat silti selkeästi tämän päivän arkkitehtuuria."

Caterina Casagrande,
Casagrande Oy Arkkitehdit Insinöörit



Kerrosjakauma

Asunto Oy Turun Amiraali 2

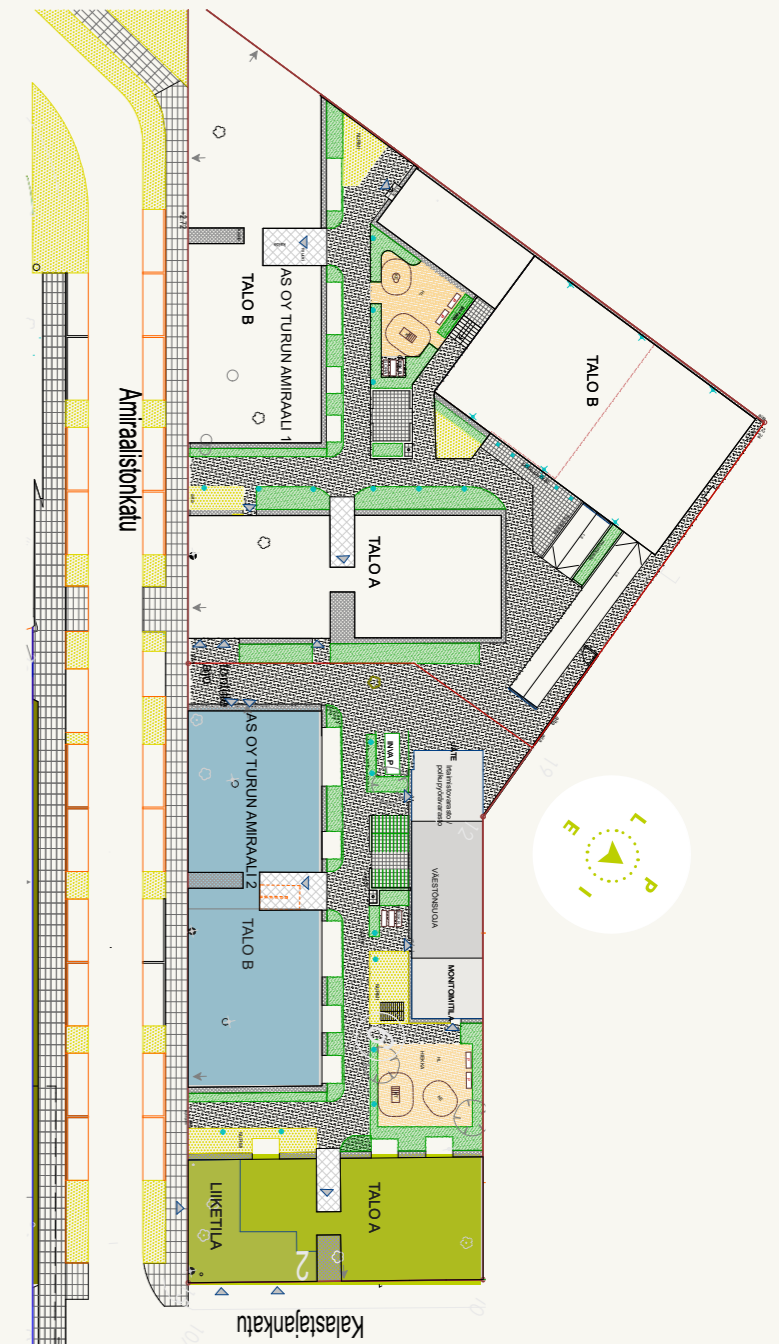
Asuinkerrokset: 2(3)
Asuntomäärä: 30
Huoneistot: 32,0 - 94,0 m²

A1	2H+KT	1. krs	33,0 m ²
A2	2H+KT	1. krs	48,5 m ²
A3	2H+KT	1. krs	39,0 m ²
A4	2H+KT	1. krs	38,5 m ²
A5	2H+KT	1. krs	42,0 m ²
A6	2H+KT	2. krs	40,0 m ²
A7	3H+KT	2. krs	59,0 m ²
A8	2H+KT	2. krs	42,0 m ²
A9	4H+KT	2-3. krs	70,5 m ²
A10	4H+KT	2-3. krs	93,5 m ²
A11	4H+KT	2-3. krs	78,0 m ²
A12	4H+KT	2-3. krs	84,5 m ²

B13	2H+KT	1. krs	41,0 m ²
B14	3H+KT	1. krs	51,5 m ²
B15	2H+KT	1. krs	45,0 m ²
B16	4H+KT	1. krs	83,5 m ²
B17	2H+KT	1. krs	36,5 m ²
B18	3H+KT	1. krs	74,0 m ²
B19	1H+KT	1. krs	32,5 m ²
B20	2H+KT	1. krs	35,5 m ²
B21	3H+KT	2. krs	54,0 m ²
B22	3H+KT	2. krs	51,5 m ²
B23	2H+KT	2. krs	45,0 m ²
B24	2H+KT	2. krs	41,0 m ²
B25	2H+KT	2. krs	41,0 m ²
B26	2H+KT	2. krs	36,5 m ²
B27	1H+KT	2. krs	27,0 m ²
B28	2H+KT	2. krs	40,5 m ²
B29	3H+KT	2. krs	52,0 m ²
B30	2H+KT	2. krs	36,0 m ²

Asemapiirros

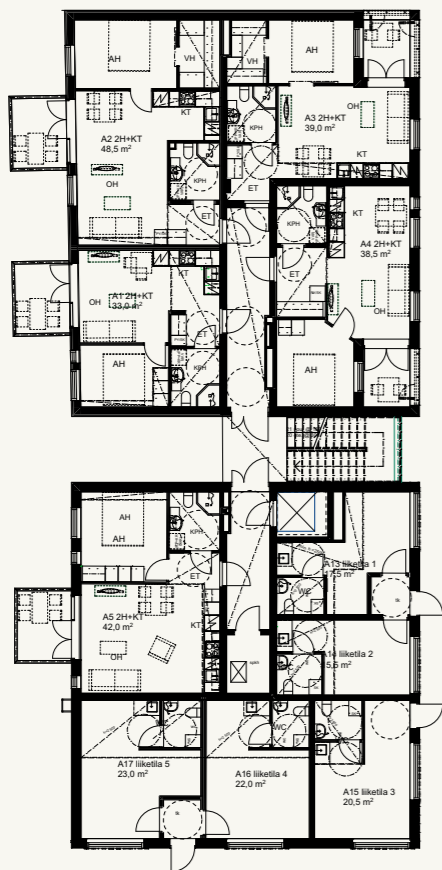
Pohjakuvat eivät
mittakaavassa.



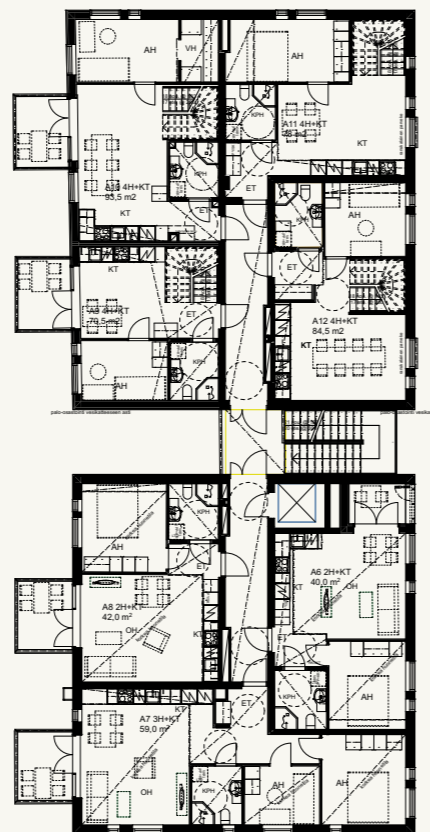
Kerros pohjat talo A

Pohjakuvat eivät mittakaavassa.

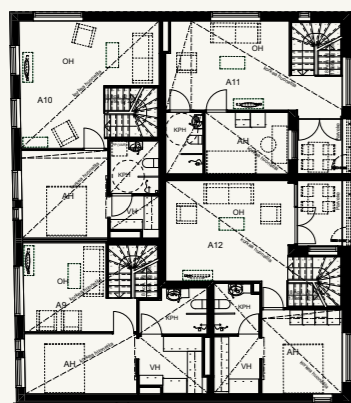
1. kerros



2. kerros



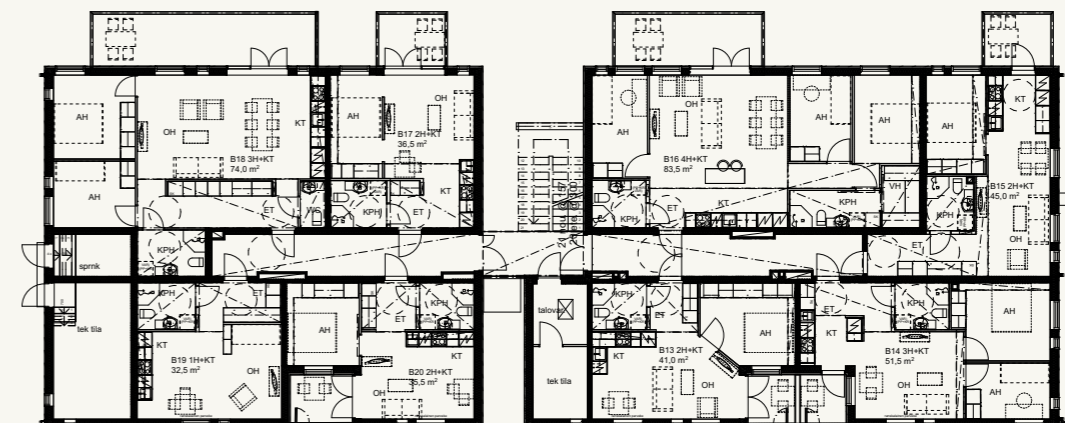
3. kerros



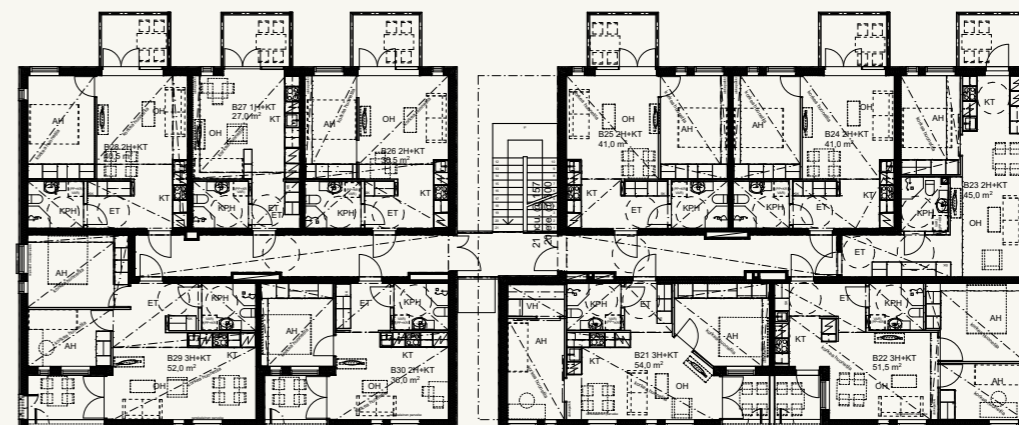
Kerros pohjat talo B

Pohjakuvat eivät mittakaavassa.

1. kerros



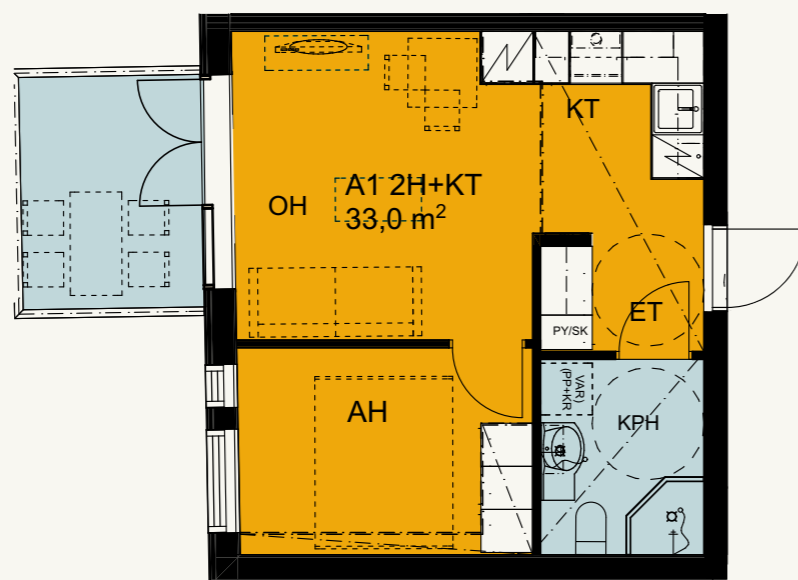
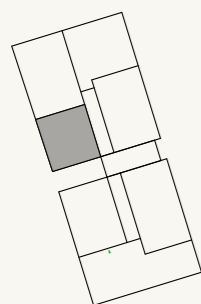
2. kerros



Huoneistopohjat Talo A

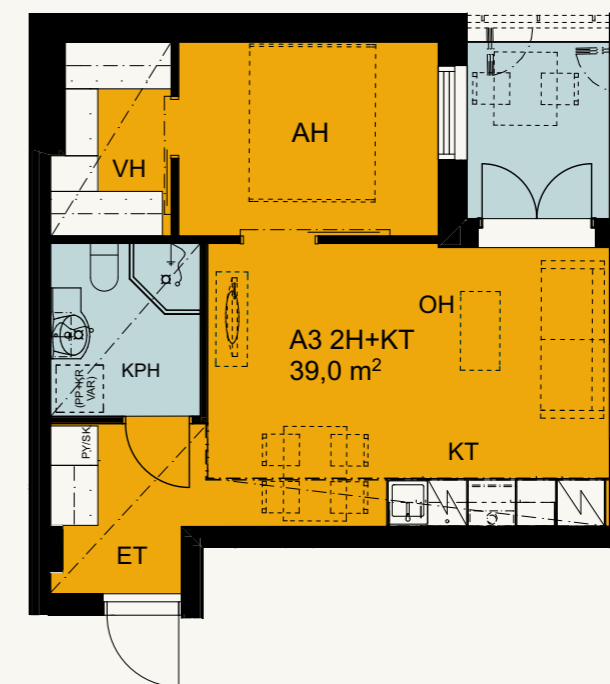
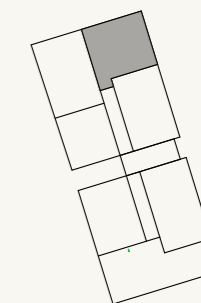
2H+KT 33,0 m²

A1 1. KERROS



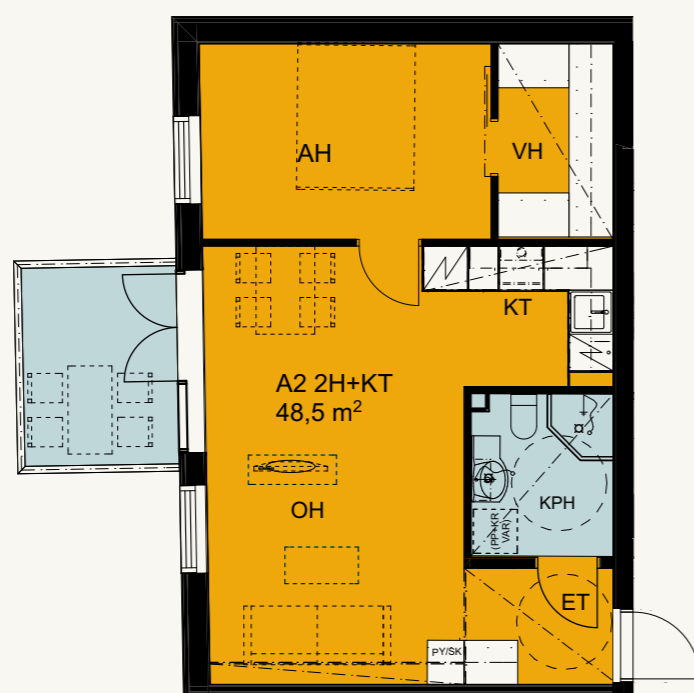
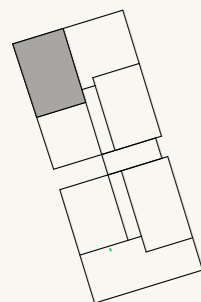
2H+KT 39,0 m²

A3 1. KERROS



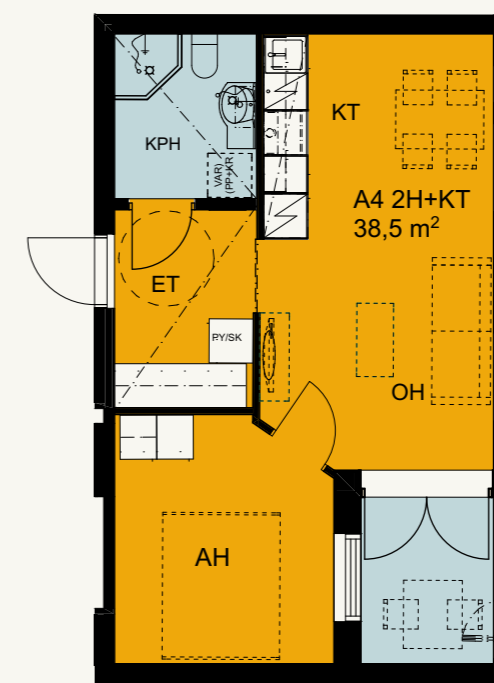
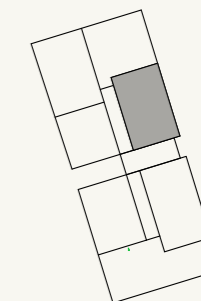
2H+KT 48,5 m²

A2 1. KERROS



2H+KT 38,5 m²

A4 1. KERROS

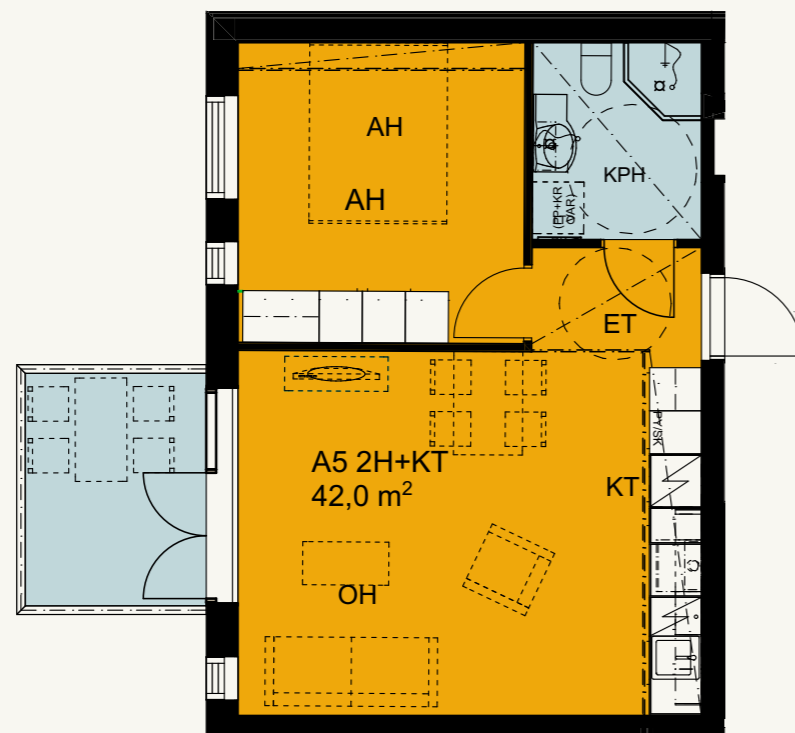
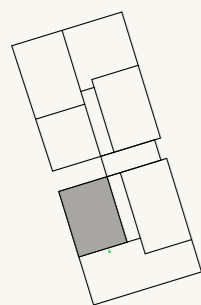


Pohjakuvat eivät mittakaavassa.

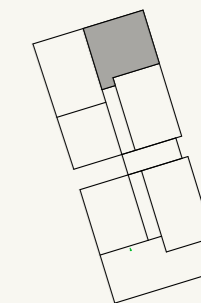
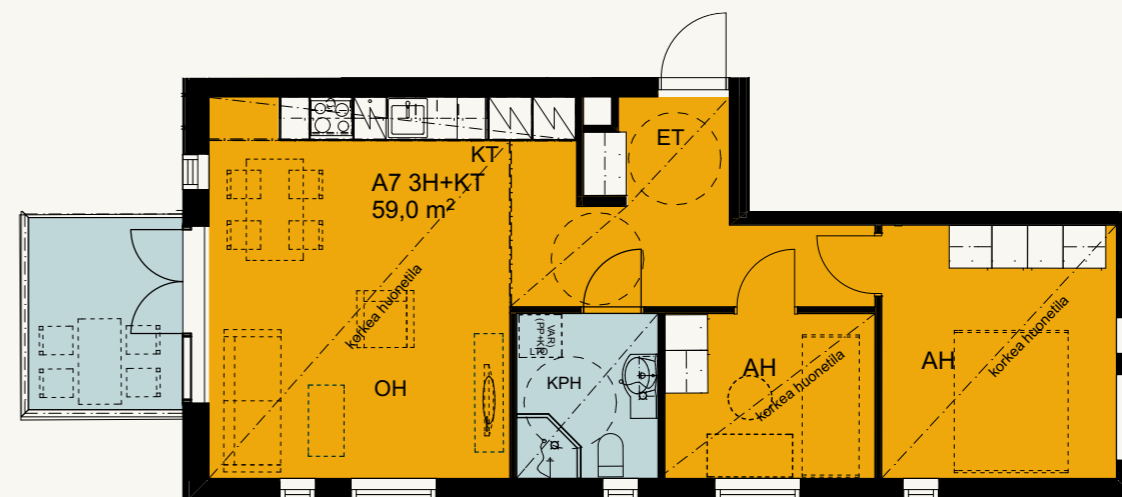
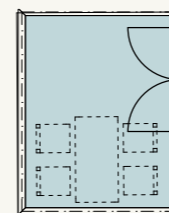
Pohjakuvat eivät mittakaavassa.

2H+KT 42,0 m²

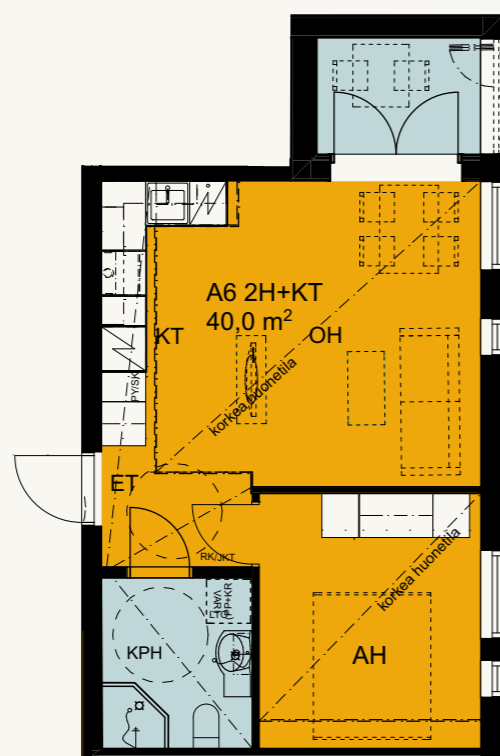
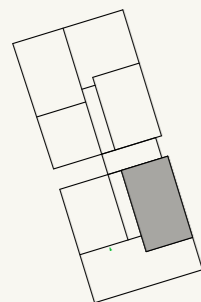
A5 1. KERROS

3H+KT 59,0 m²

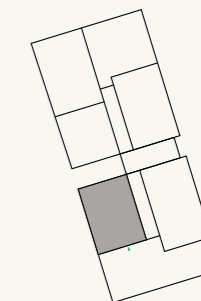
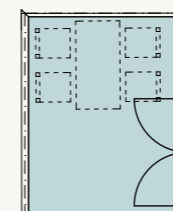
A7 2. KERROS

2H+KT 40,0 m²

A6 2. KERROS

2H+KT 42,0 m²

A8 2. KERROS

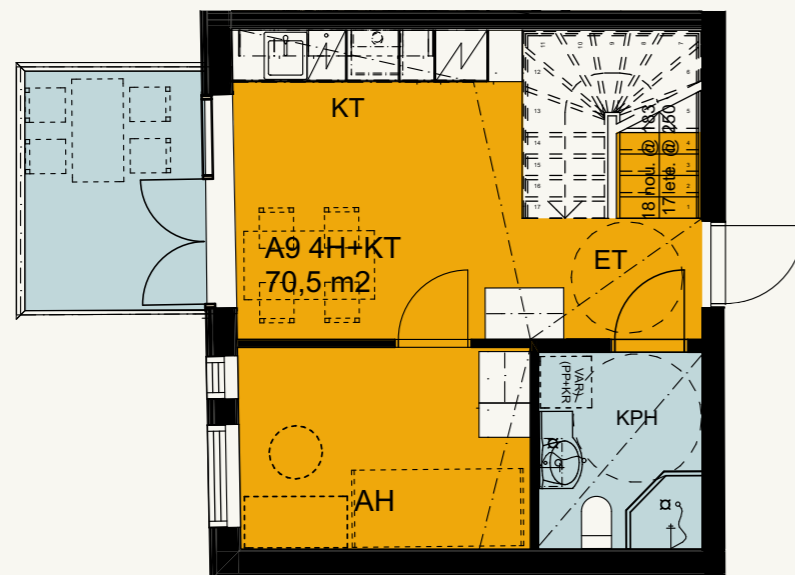


Pohjakuvat eivät mittakaavassa.

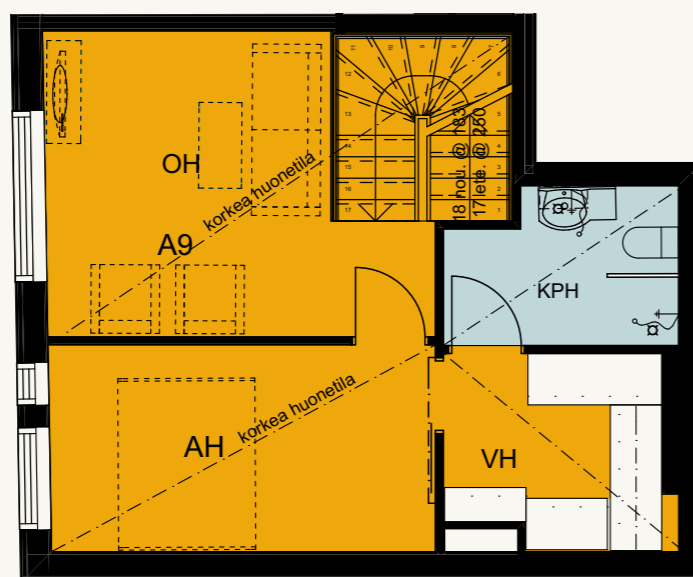
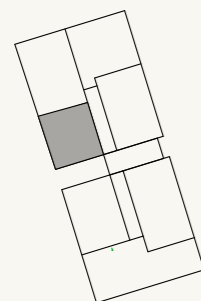
Pohjakuvat eivät mittakaavassa.

4H+KT 70,5 m²

A9 2-3 KERROS



2. KERROS

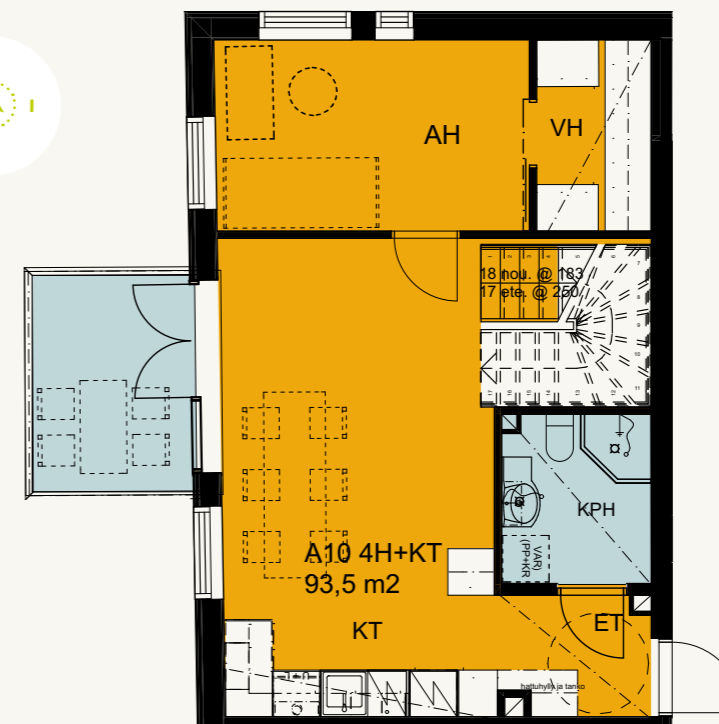


3. KERROS

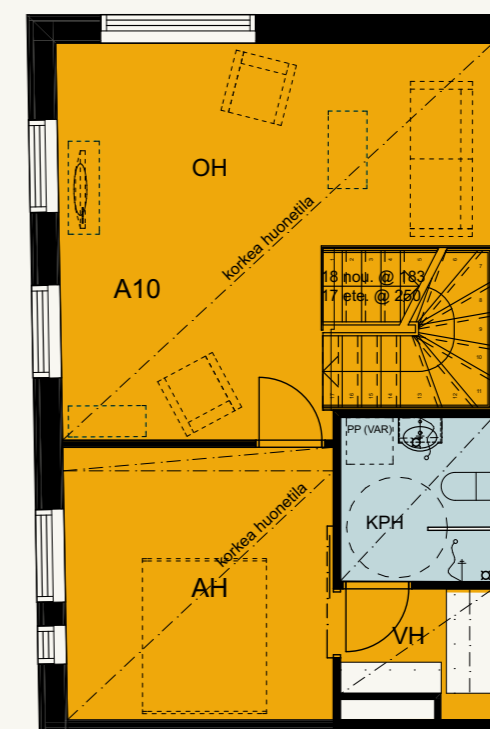
Pohjakuvat eivät mittakaavassa.

4H+KT 93,5 m²

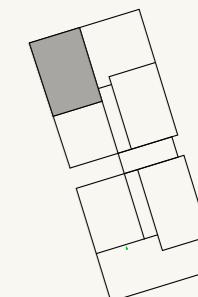
A10 2-3 KERROS



2. KERROS



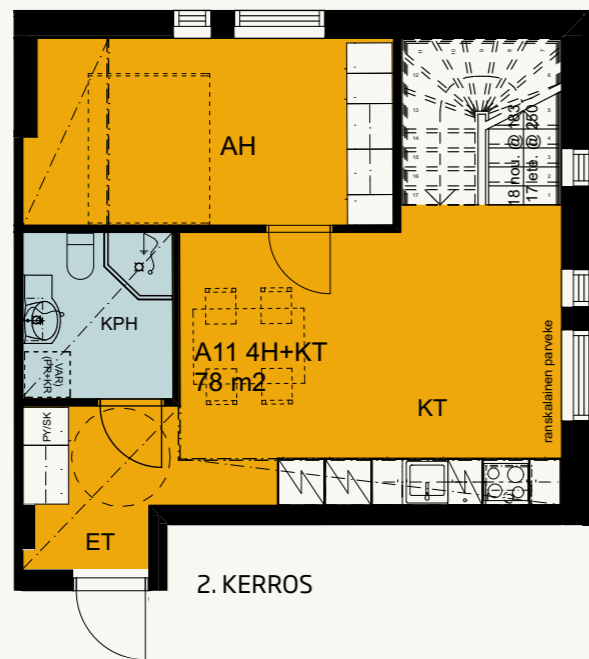
3. KERROS



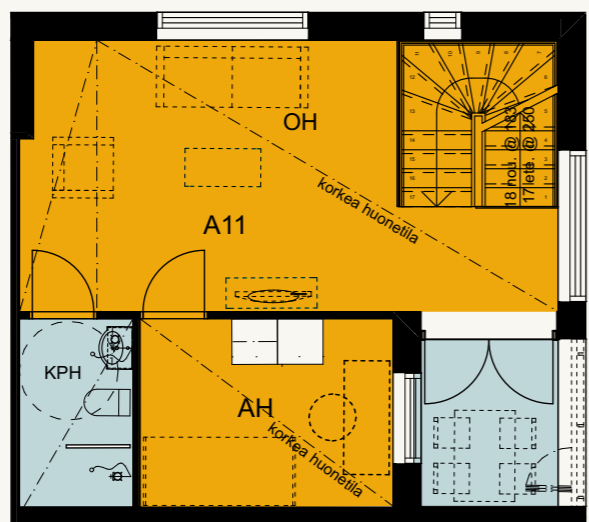
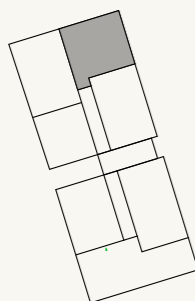
Pohjakuvat eivät mittakaavassa.

4H+KT 78,0 m²

A11 2-3 KERROS



2. KERROS

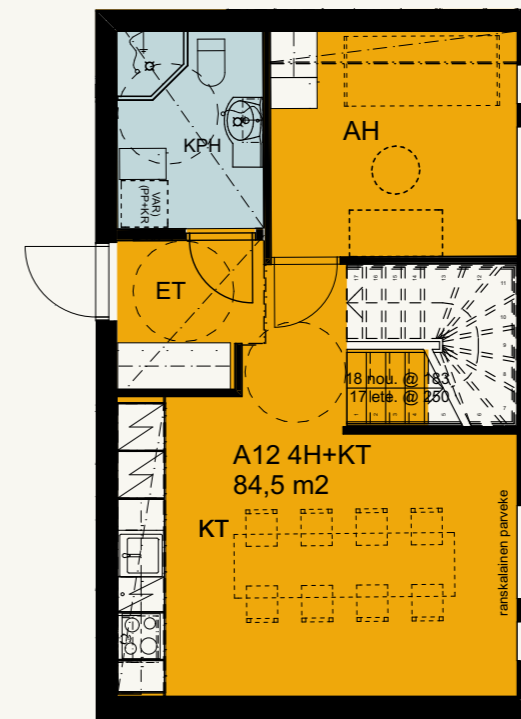


3. KERROS

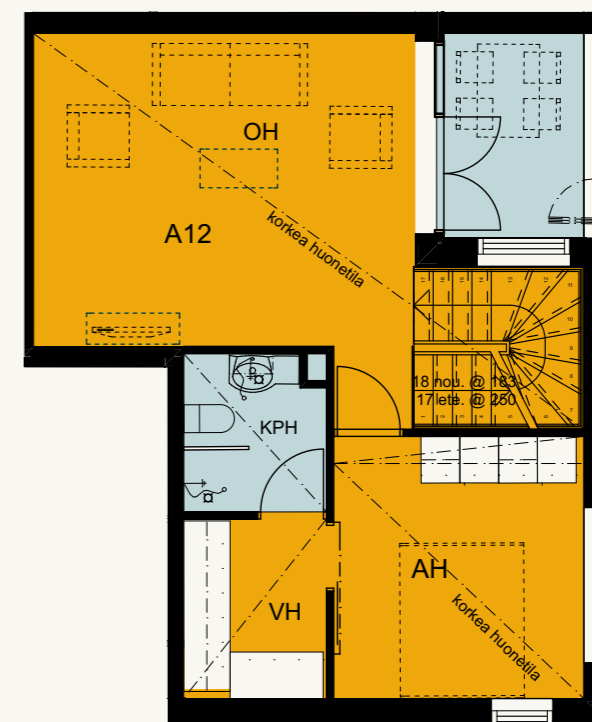
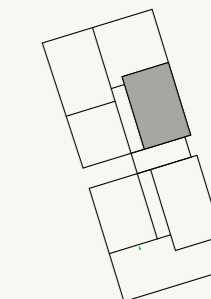
Pohjakuvat eivät mittakaavassa.

4H+KT 84,5 m²

A12 2-3 KERROS



2. KERROS



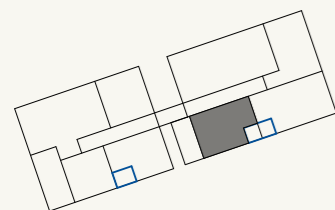
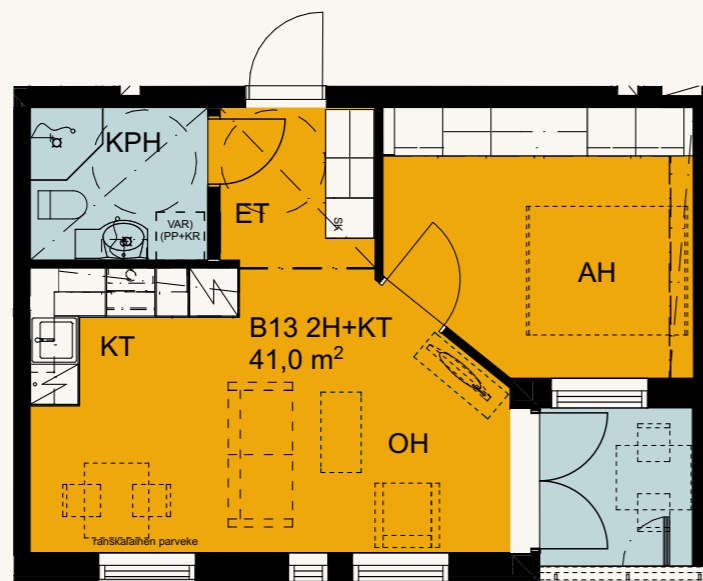
3. KERROS

Pohjakuvat eivät mittakaavassa.

Huoneistopohjat Talo B

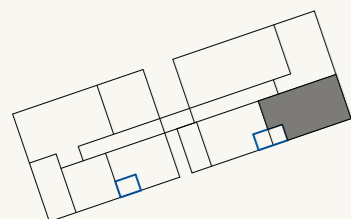
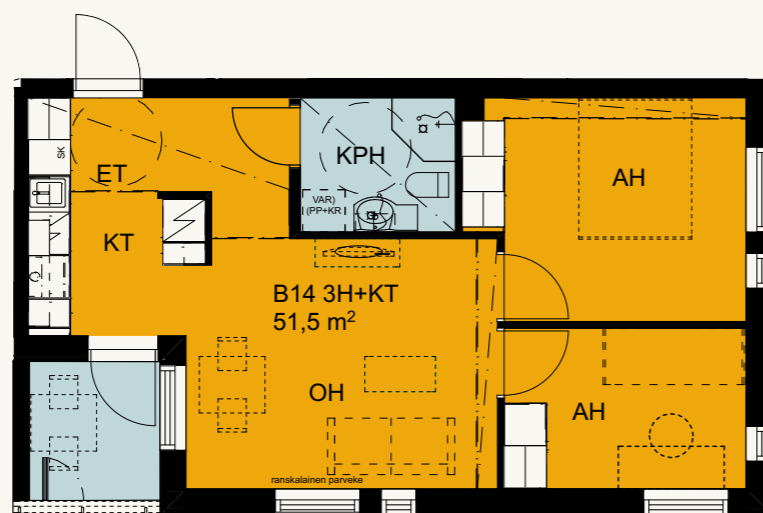
2H+KT 41,0 m²

B13 1. KERROS



3H+KT 51,5 m²

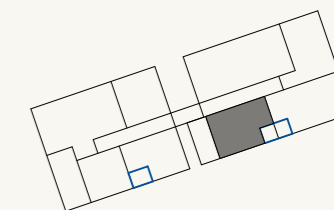
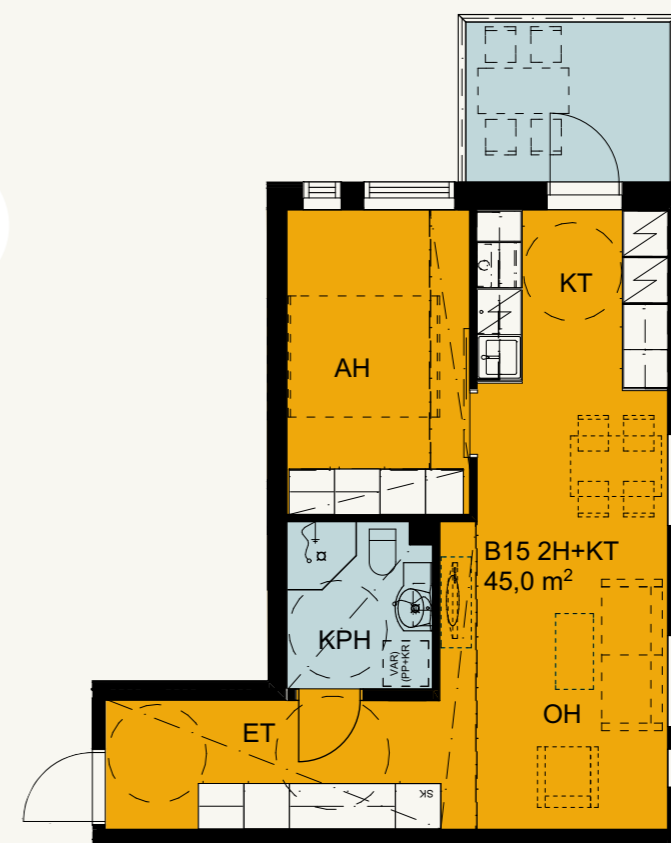
B14 1. KERROS



Pohjakuvat eivät mittakaavassa.

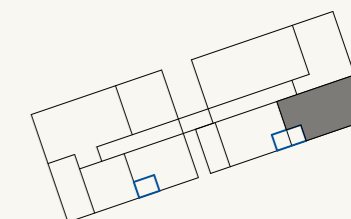
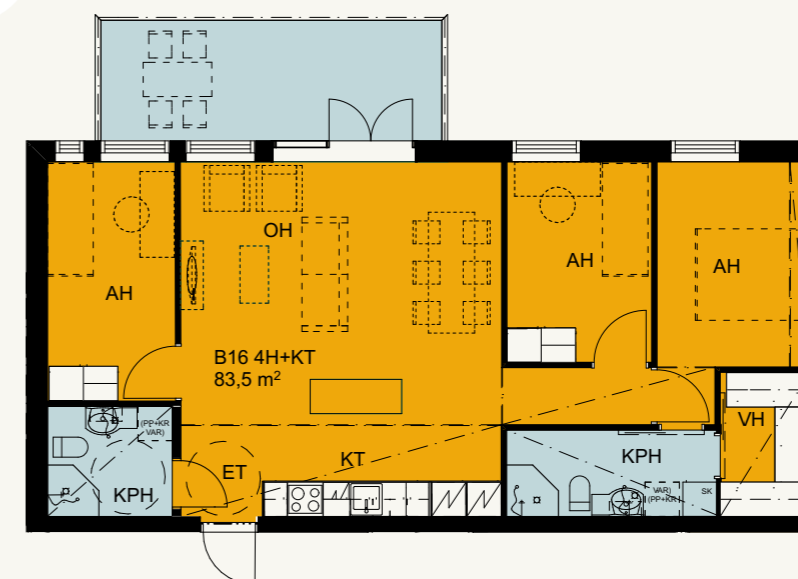
2H+KT 45,0 m²

B15 1. KERROS



4H+KT 83,5 m²

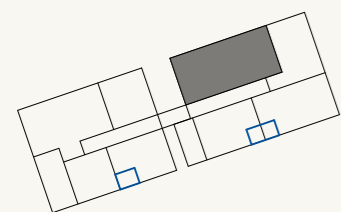
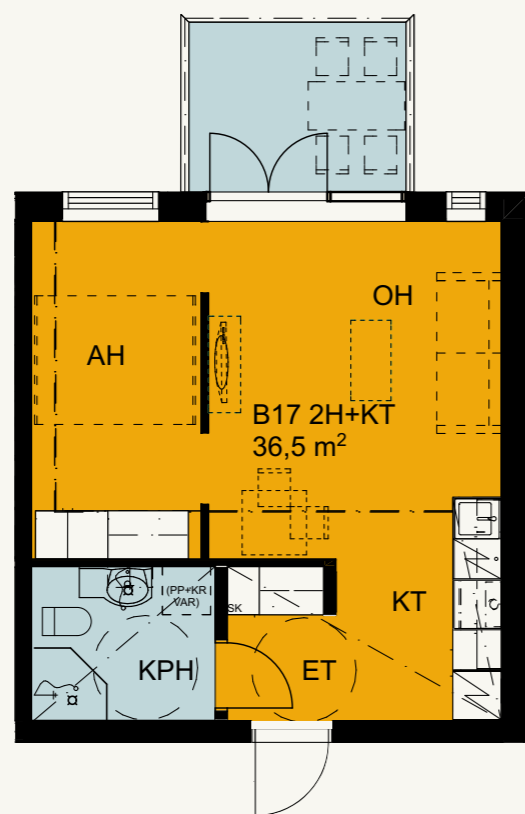
B16 1. KERROS



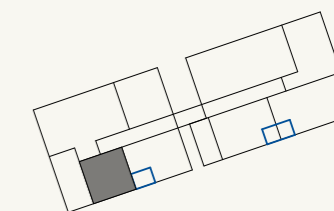
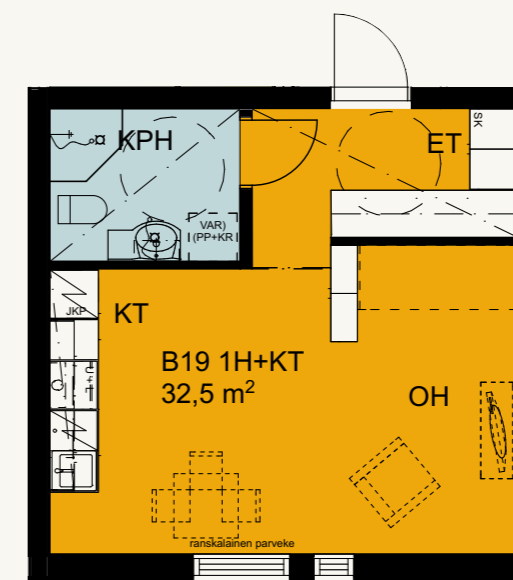
Pohjakuvat eivät mittakaavassa.

2H+KT 36,5 m²

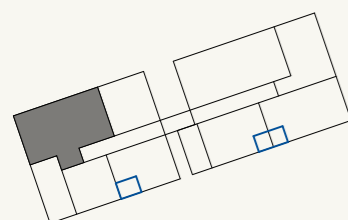
B17 1. KERROS

1H+KT 32,5 m²

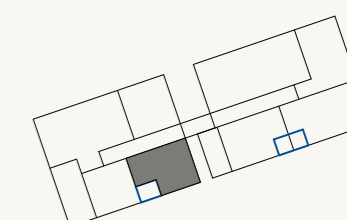
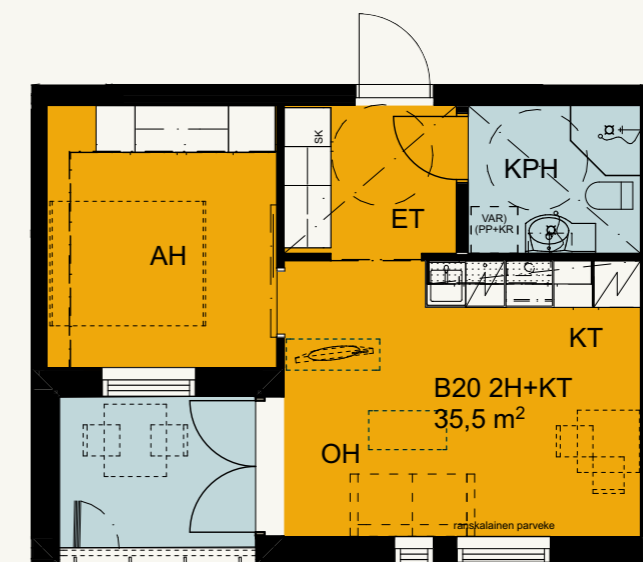
B19 1. KERROS

3H+KT 74,0 m²

B18 1. KERROS

2H+KT 35,5 m²

B20 1. KERROS

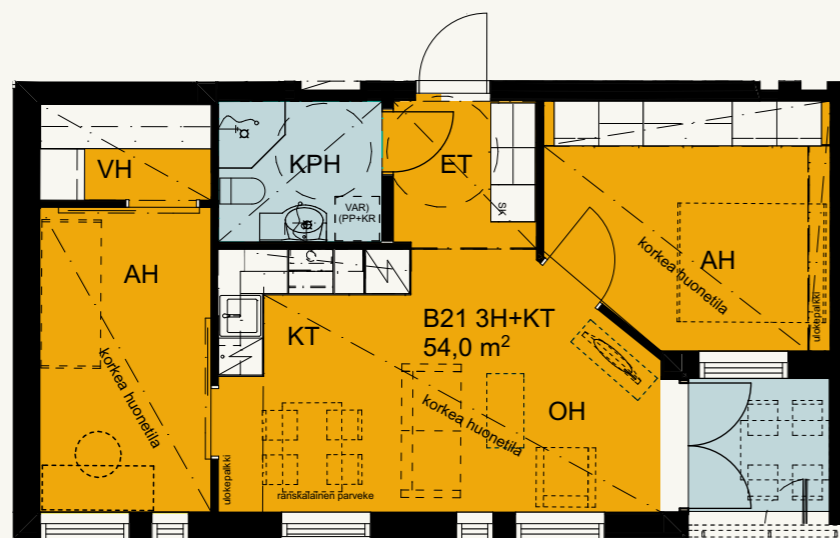
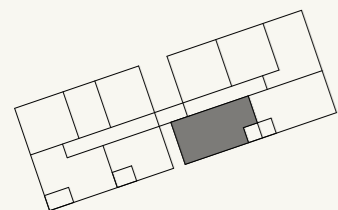


Pohjakuvat eivät mittakaavassa.

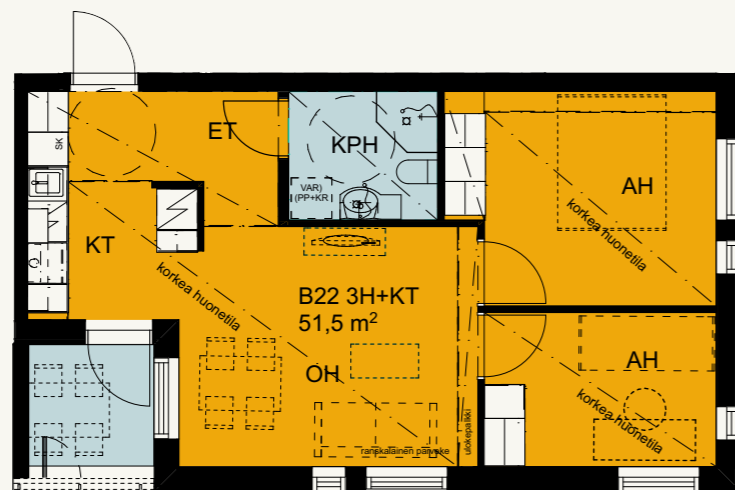
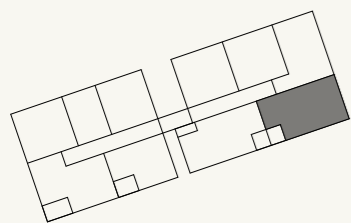
Pohjakuvat eivät mittakaavassa.

3H+KT 54,0 m²

B21 2. KERROS

3H+KT 51,5 m²

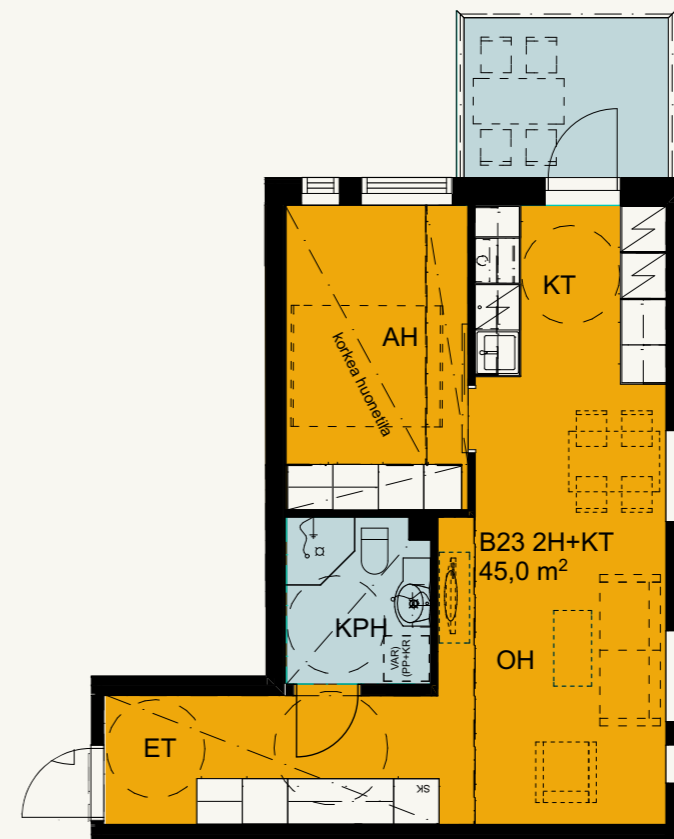
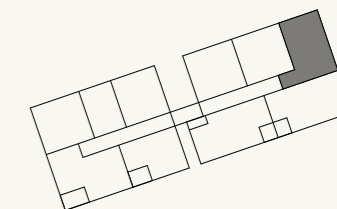
B22 2. KERROS



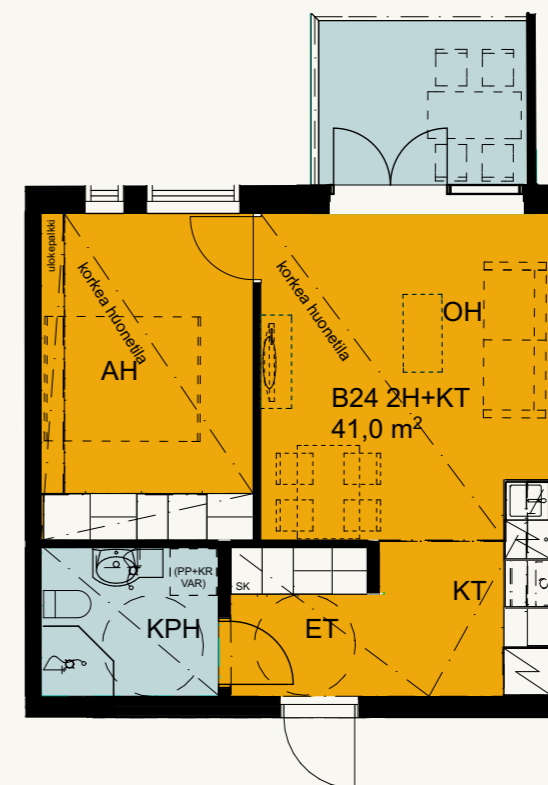
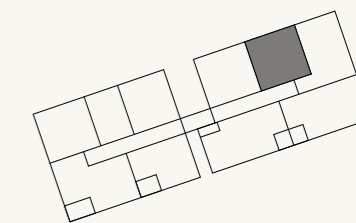
Pohjakuvat eivät mittakaavassa.

2H+KT 45,0 m²

B23 2. KERROS

2H+KT 41,0 m²

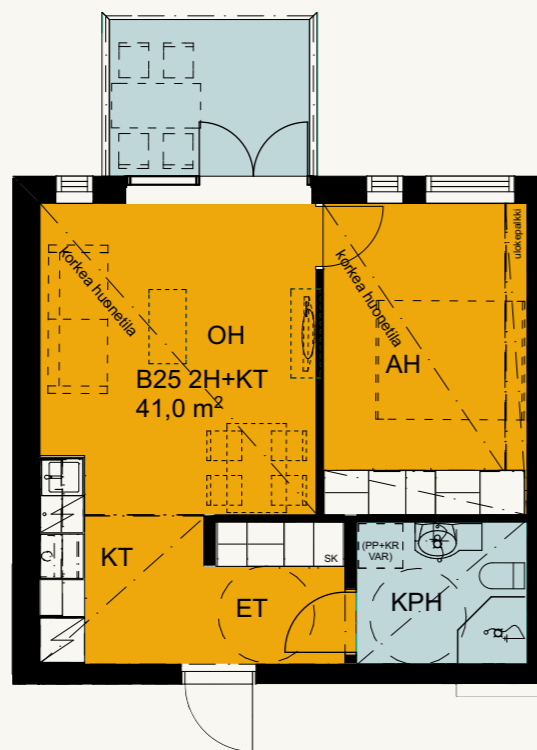
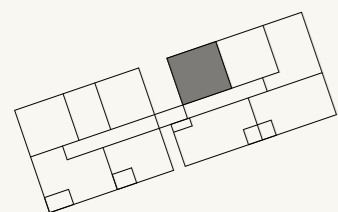
B24 2. KERROS



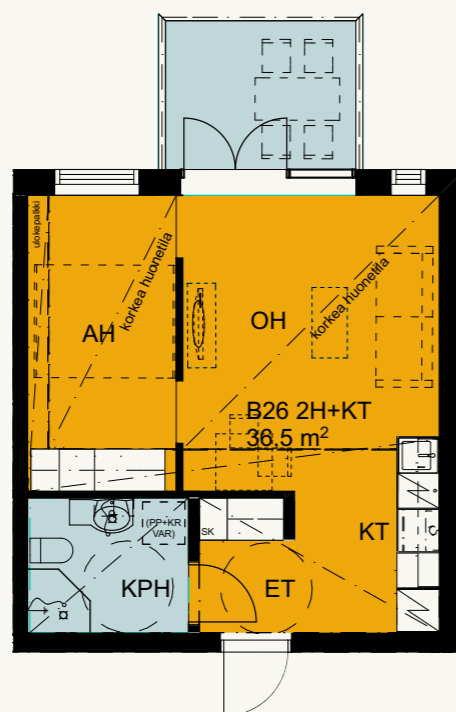
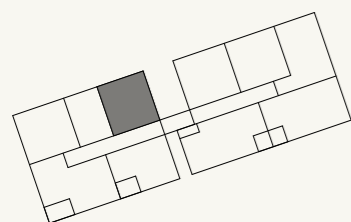
Pohjakuvat eivät mittakaavassa.

2H+KT 41,0 m²

B25 2. KERROS

2H+KT 36,5 m²

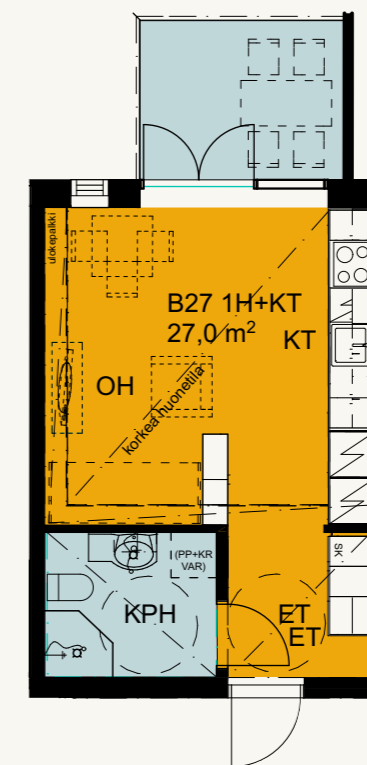
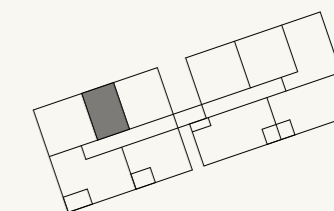
B26 2. KERROS



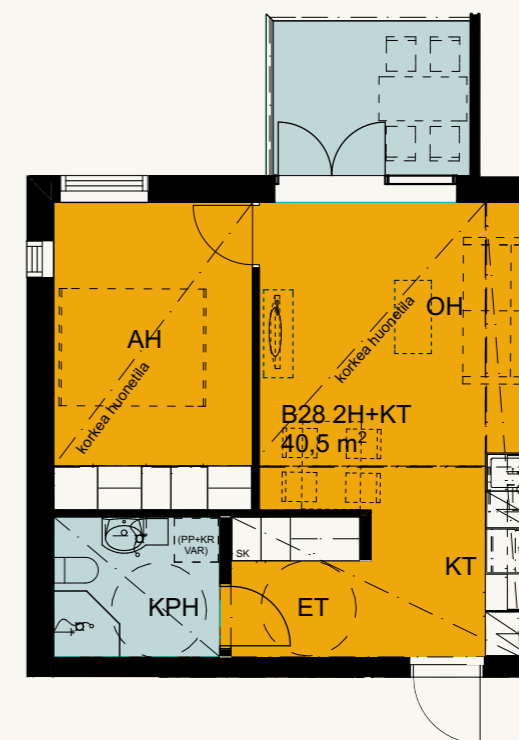
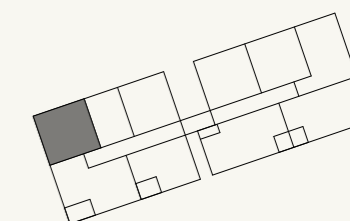
Pohjakuvat eivät mittakaavassa.

1H+KT 27,0 m²

B27 2. KERROS

2H+KT 40,5 m²

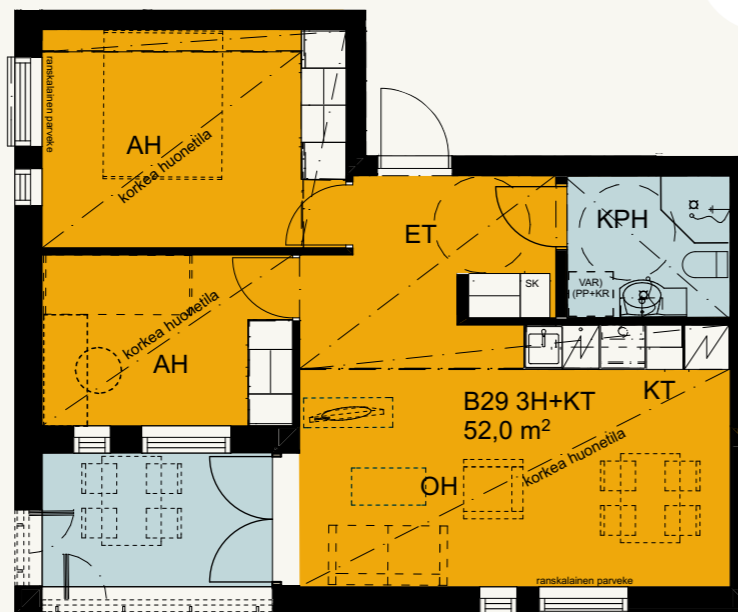
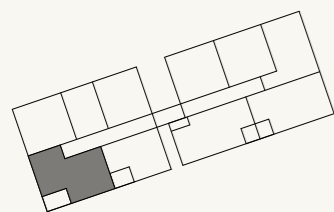
B28 2. KERROS



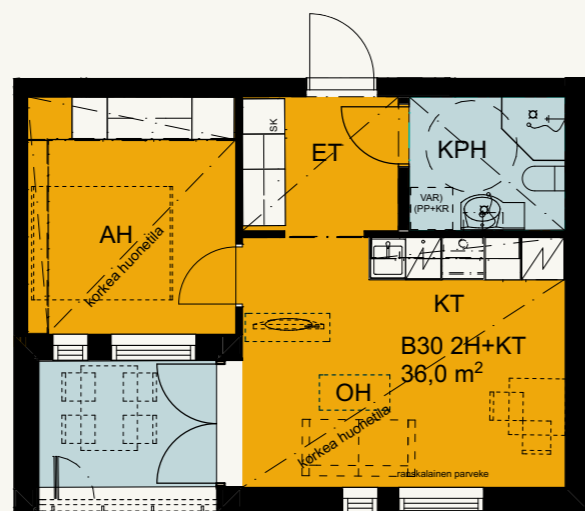
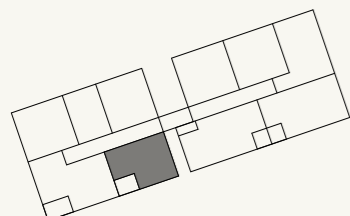
Pohjakuvat eivät mittakaavassa.

3H+KT 52,0 m²

B29 2. KERROS

2H+KT 36,0 m²

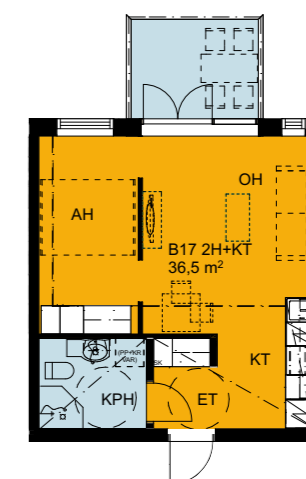
B30 2. KERROS



Pohjakuvat eivät mittakaavassa.



Taiteilijan näkemys



Kompaktien asuntojen asumismukavuuteen on kiinnitetty erityistä huomiota: kodit ovat tilankäytöltään tehokkaita ja oleskelutilat on tehty tilaviksi.

PUU ON KESTÄVÄ VALINTA

sillä se on uusiutuva
rakennusmateriaali.

1. Puu on lämmin, luja ja luonnonmukainen materiaali. Puun jalostaminen vaatii muihin materiaaleihin verrattuna vähemmän energiaa ja aiheuttaa siksi vähemmän päästöjä.
2. Puurakenteet hengittävät, mikä vaikuttaa suotuisasti ilmanlaatuun.
3. Puu on ympäristöystävällinen ja kierrätykseen soveltuva rakennusmateriaali.
4. Puu on antibakteerinen ja akustiikaltaan miellyttävä materiaali. Puutalossa on hyvä elää.

LAKEA
OMAKSI
KOHDE

Omaksi-asunto - vähitellen ihan omaksi

Omaksi-asujana kerrytät asunnon omaksesi vähitellen, samalla asunnossasi asuen. Se on on kätevä tapa asua uudessa omassa kodissa ilman mittavaa taloudellista investointia.

1. **Varaa Omaksi-asunto**
Voit varata asunnon Omaksi-kohteesta heti ennakkomarkkinoinnin käynnistyttyä.
2. **Tee sopimus**
Allekirjoitat Omaksi-sopimuksen, kun kohteen rakennustyöt käynnistyvät. Saat oikeuden Omaksi-asunnossasi asumiseen maksamalla vain 7 % asunnon kokonaishinnasta.
3. **Pintamateriaalien valinta**
Kun teet sopimuksen rakentamisen alkuvaiheessa, pääset myös vaikuttamaan uuden kotisi pintamateriaaleihin. Sopimushintaan sisältyy Lakean etukäteen valitsemat materiaalimaailmat, joista voit valita mieleisesi kokonaisuuden.
4. **Muuttotarkastus**
Kun kohde valmistuu, pääset tutustumaan uuteen kotiin ja tekemään muuttotarkastuksen. Ja sitten onkin muuttopäivä! Tervetuloa uuteen kotiin!
5. **Muutto**
Asumisen ajan maksat hoitovuokraa, joka sisältää lainan lyhennyksen ja hoitovastikkeen. Ammattimainen hallitus huolehtii, että taloyhtiöstä pidetään hyvää huolta. Asukastoimikunta huolehtii siitä, että asukkaiden toiveet tulevat kuulluiksi.
6. **Vuositarkastus**
Uudiskohteen vuositarkastus järjestetään noin vuoden kuluttua kohteen valmistumisesta. Vuositarkastuksen yhteydessä kerätään mahdolliset virheilmoitukset.
7. **Mitä jos elämäntilanteeni muuttuu?**
Voit myydä asunnon Omaksi-sopimuksen vapaaseen markkinahintaan. Tarvittaessa voit myös jälleenvuokrata tai alivuokrata asunnon tai päättää sopimuksen ennakkoaikaisesti.
8. **Lunasta osakkeet itsellesi**
20 vuoden kuluttua lunastat Omaksi-asuntosi osakkeet itsellesi - tällöin jäljellä on noin 40 % kokonaishinnasta.
8. **Onnea! Olet hankkinut omistus-asunnonkätevästi ja järkevästi!**



Omanlaista asumista

Ei ole oikeaa tai väärää tapaa asua ja omistaa,
on vain omanlainen tapa. Lakealla se onnistuu.



LAKEA OY
Äyritie 12 C
FI-01510 VANTAA



MYYNTI
Pirjo Heide
050 563 7779
pirjo.heide@lakea.fi

lakea[®]