

LAKEA  
OMAKSI  
KOHDE

AS OY TURUN

# NUUTINKULMA

RUISSALONTIE 19, 20200 TURKU

MARKKINOINTIESITE

lakea

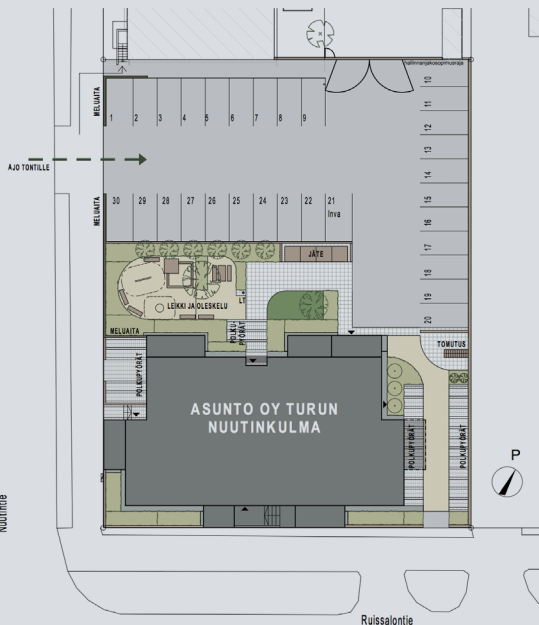
# YLEISKUVAUS

Asunto Oy Turun Nuutinkulma rakennetaan Turun Iso-Heikkilän alueelle kortteliin nro 1 tontille nro 11, osoitteeseen Ruissalontie 19, 20200 Turku. Taloyhtiö on hallinnanjakosopimuksen 18.11.2015 mukaisesti omalla tontilla. Yhtiössä on 50 kpl asuntoja. Talo on 7-kerroksinen yksiportainen hissillinen asuinkerrostalo.

**Aikataulu:** Rakentaminen alkaa tammikuussa 2016 ja muuttamaan pääsee tammikuussa 2017.



Esitteessä olevat tiedot perustuvat laatimisajankohdan 1/2016 suunnitelmiin. Esitteen kuvat ovat imagokuvia eivätkä vastaa kaikilta osin lopullista toteutusta. Luonnonmateriaalien luonteeseen kuuluvat väripoikkeamat. Näin ollen kuvat, joissa esiintyy luonnonmateriaaleja eivät vastaa kaikilta osin lopullista toteutusta.



## HUONEISTOLUETTELO

1 H+KT	27,5 m <sup>2</sup>	6 KPL
1 H+KT	29,5 m <sup>2</sup>	6 KPL
2 H+KT	33,5 m <sup>2</sup>	7 KPL
2 H+KT	34,5 m <sup>2</sup>	6 KPL
2 H+KT	42,0 m <sup>2</sup>	6 KPL
2 H+KT +S	46,5 m <sup>2</sup>	6 KPL
2 H+KT +S	49,5 m <sup>2</sup>	6 KPL
2 H+K+S	56 m <sup>2</sup>	7 KPL
<b>YHTEENSÄ</b>		<b>50 KPL</b>

## ETÄISYYKSIÄ

<b>1,9 km</b>	Keskusta
<b>30 m</b>	Bussipysäkki
<b>900 m</b>	Rautatieasema
<b>700 m</b>	Päiväkoti ja koulu
<b>3,4 km</b>	Sairaala

## RAKENNUSTAPASELOSTUS

### RAKENTEET

**Ulkoseinät** / Rakennuksen ulkoseinät ovat betonirakenteiset. Julkisivut on pääosin rapattu.

**Parvekkeet** / Parvekkeet ovat lasitettuja.

**Väliseinät** / Huoneistojen väliset seinät ovat betonielementtirakenteiset.

**Kevyet väliseinät** / Asuinhuoneiden kevyet väliseinät toteutetaan kipsilevyseininä. Kylpyhuone-elementeissä teräsohutlevyrakenteisia.

**Väliohja** / Ontelolaatta, täyterkerros ja pintabetoni.

**Yläohja** / Ontelolaatta, lämmöneristys.

**Katto** / Puurunkoinen, peltikate.

### ASUNTOJEN PINTARAKENTEET

**Lattiapinnat** / Asuinhuoneissa laminaatti. Kylpyhuoneissa keraaminen laatta.

**Seinäpinnat** / Asuinhuoneiden sisäseinät maali, pesuhuoneet keraaminen laatta, keittiön työpöytien taustat laminaatti.

**Kattopinnat** / Huoneistojen katot roisketasoitettut. Pesuhuoneessa ohutlevy. Varastotiloissa maalattu betonipinta.

**Ovet ja ikkunat** / Huoneistojen kerrostaso-ovet ovat laminaattipintaisia vakio-ovia. Väliovet ovat laakaovia. Saunan ovet ovat kokolasisia. Parvekeovet ovat lasiaukollisia vakio-ovia.

Vakiorakenteiset kiinteät tai sisään aukeavat ikkunat. Ulkopinnat alumiiniverhoiltu. Asuntojen Ikkunoissa sälekaihtimet.

**Varusteet** / Ikkunat ja parvekeovet varustetaan verhokiskolla.

**Keittiö** / Kodinkoneet valkoiset. Kodinkoneisiin kuuluu ke-raaminen liesi 50 cm, jää-pakastinkaappi ja astianpesukone. Keittiön kalusteet tehdasvalmisteiset vakiokalustein. Ovet ja laatikostojen etulevyt maalattua MDF-levyä. Kalusteiden

rungot melamiinipintaista rakennuslevyä. Allastason alapuolella jätevaunukaappi. Työtasot taivereunalaminaattia. Pesualtaat ja allastasot RST-pintaiset.

**Makuuhuone** / Kalusteet ovat tehdasvalmisteiset vakiokalusteet, ovet MDF-levyä ja kalusteiden rungot melamiinipintaista rakennuslevyä.

**Pesuhuone** / Allaskaappi sekä peilikaappi. Pyykinpesukone-liitäntä mahdollista pesukonetta varten.

**Vesijohtokalusteet** / Sekoittajat ovat yksioteseikoittajia. Asunnot varustetaan asuntokohtaisilla vesimittareilla.

**Ilmanvaihto** / Huoneistokohtainen koneellinen tulo- ja poistoilmanvaihto lämmöntalteenotolla.

**Lämmitys** / Vesikiertoinen lattialämmitys. Asuinhuoneissa termostaatit. Kaukolämpö.

**Antennipisteet** / Yhtiö liitetään kaapeli-TV verkkoon.

**Tietotekniikkayhteydet** / Asuinhuoneet varustetaan ATK-pistokkeilla. Taloyhtiö liitetään valokuituverkkoon.

**Palovaroittimet** / Asunnoissa on sähköverkkoon liitetyt palovaroittimet.

### YHTEISTILAT

Rakennuksen ensimmäiseen kerrokseen sijoittuvat yhtiön tekniset tilat sekä tilaa ulk välilaineille ja polkupyörille.

**Autopaikoitus** / Asemapiirroksen mukaisesti, yhteensä 21 autopaikkaa.

**Ulkovarusteet** / Pihasuunnitelman mukaan.

### MUUTA

Tämän selostuksen tiedot perustuvat tilanteeseen 29.12.2015.

Rakennuttaja pidättää itsellään oikeuden perustelluista syistä vaihtaa edellä mainittuja materiaaleja ja/tai rakenteita toisiin vastaaviin materiaaleihin ja/tai rakenteisiin.

Lakea Oy

# UUSI RAHOITUSMALLI LAKEA OMAKSI

## OMA KOTI TURHAN KALLIS?

Lakean Omaksi-asunto on uudenlainen tie asunnon-omistajaksi - ilman turhan korkeita asumiskuluja. Pääset muuttamaan upouuteen asuntoon, käytät sitä omanasi ja voit vaikuttaa vapaasti sisustukseen. Käytännössä olet siis asuntosäästäjä, joka saa nauttia oman asunnon eduista, päivä kerrallaan.

## TAKUULLA TURVALLINEN SIJOITUS

Lakean Omaksi-asunnot rakennetaan valtion takamalla yhtiölainalla. Toisin sanoen sinun ei tarvitse sitoutua raskaaseen, henkilökohtaiseen asuntolainaan tai hankkia lainavakuuksia. Maksamalla pääomaosuutta kerrytät joka kuukausi omaisuutta itsellesi.

## ENTÄ JOS...?

Elämä muuttuu ja asunto sen mukana. Siksi Lakean Omaksi-asunnot joustavat elämän kaikissa käännteissä. Jos työt vievät toiselle paikkakunnalle, perhe kasvaa tai asunto käy turhan isoksi, voit milloin tahansa myydä Omaksi-asunnon vuokrasopimuksen ja siihen liittyvän asunnon lunastusoikeuden markkinahintaan. Jos asunto jää väliaikaisesti tyhjäksi, voit myös etsiä sinne vuokralaisen.



## VUOKRAAMALLA OMISTAJAKSI, NÄIN SE TOIMII:



### 1. OMAKSI-MAKSU

Maksat 7 % asunnon kokonaishinnasta ja saat oikeuden asumiseen sekä myöhempään osakkeiden lunastukseen. \*



### 2. VUOKRA

Maksat asunnosta joka kuukausi vuokraa. Kokonaisvuokrasi sisältää lainan lyhennystä joka kertyy hyväksesi.



### 3. LUNASTUS

Sopimuksen mukaisten vuosien kuluttua voit lunastaa Omaksi-asuntosi osakkeet itsellesi. Omaksi-maksu ja kuukausittain maksettu lainan lyhennys lasketaan eduksesi loppukauppahinnassa.



### 4. LUNASTUKSEN JÄLKEEN

Kun olet sopimuskauden päätteeksi lunastanut huoneistosi osakkeet itsellesi, asuntosi on siitä eteenpäin 100 % asunto-osakeyhtiölain määrittelemä omistusasunto.

\* Asuntojen valmistumisen jälkeen Omaksi-maksu kasvaa kuukausittain lainan lyhennysosuuden verran.

# KERROSPOHJAT

## KERROSPOHJJA 1.KRS

- B101** 2H+KT 33,5m<sup>2</sup>
- B102** 2H+K+S 56,0m<sup>2</sup>



## KERROSPOHJJA 2.KRS

- B103** 2H+KT 33,5m<sup>2</sup>
- B104** 2H+KT 34,5m<sup>2</sup>
- B105** 2H+KT+S 46,5m<sup>2</sup>
- B106** 1H+KT 29,5m<sup>2</sup>
- B107** 1H+KT 27,5m<sup>2</sup>
- B108** 2H+KT 42,0m<sup>2</sup>
- B109** 2H+KT+S 49,5m<sup>2</sup>
- B110** 2H+K+S 56,0m<sup>2</sup>



## KERROSPOHJJA 3.KRS

- B111** 2H+KT 33,5m<sup>2</sup>
- B112** 2H+KT 34,5m<sup>2</sup>
- B113** 2H+KT+S 46,5m<sup>2</sup>
- B114** 1H+KT 29,5m<sup>2</sup>
- B115** 1H+KT 27,5m<sup>2</sup>
- B116** 2H+KT 42,0m<sup>2</sup>
- B117** 2H+KT+S 49,5m<sup>2</sup>
- B118** 2H+K+S 56,0m<sup>2</sup>



# KERROSPOHJAT

## KERROSPOHJJA 4.KRS

- B119** 2H+KT 33,5m<sup>2</sup>
- B120** 2H+KT 34,5m<sup>2</sup>
- B121** 2H+KT+S 46,5m<sup>2</sup>
- B122** 1H+KT 29,5m<sup>2</sup>
- B123** 1H+KT 27,5m<sup>2</sup>
- B124** 2H+KT 42,0m<sup>2</sup>
- B125** 2H+KT+S 49,5m<sup>2</sup>
- B126** 2H+K+S 56,0m<sup>2</sup>



## KERROSPOHJJA 5.KRS

- B127** 2H+KT 33,5m<sup>2</sup>
- B128** 2H+KT 34,5m<sup>2</sup>
- B129** 2H+KT+S 46,5m<sup>2</sup>
- B130** 1H+KT 29,5m<sup>2</sup>
- B131** 1H+KT 27,5m<sup>2</sup>
- B132** 2H+KT 42,0m<sup>2</sup>
- B133** 2H+KT+S 49,5m<sup>2</sup>
- B134** 2H+K+S 56,0m<sup>2</sup>



Pohjakuvat eivät mittakaavassa.



## KERROSPOHJA 6.KRS

- B135** 2H+KT 33,5m<sup>2</sup>
- B136** 2H+KT 34,5m<sup>2</sup>
- B137** 2H+KT+S 46,5m<sup>2</sup>
- B138** 1H+KT 29,5m<sup>2</sup>
- B139** 1H+KT 27,5m<sup>2</sup>
- B140** 2H+KT 42,0m<sup>2</sup>
- B141** 2H+KT+S 49,5m<sup>2</sup>
- B142** 2H+K+S 56,0m<sup>2</sup>



## KERROSPOHJA 7.KRS

- B143** 2H+KT 33,5m<sup>2</sup>
- B144** 2H+KT 34,5m<sup>2</sup>
- B145** 2H+KT+S 46,5m<sup>2</sup>
- B146** 1H+KT 29,5m<sup>2</sup>
- B147** 1H+KT 27,5m<sup>2</sup>
- B148** 2H+KT 42,0m<sup>2</sup>
- B149** 2H+KT+S 49,5m<sup>2</sup>
- B150** 2H+K+S 56,0m<sup>2</sup>



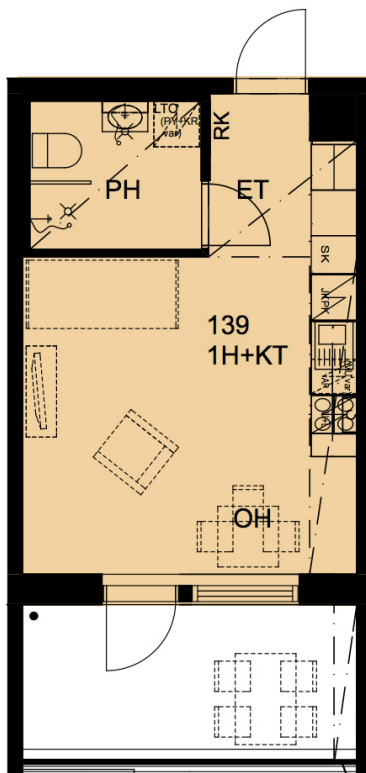
Pohjakuvat eivät mittakaavassa.



# HUONEISTOPOHJAT

1H+KT 27,5m<sup>2</sup>

- B107** 2. KERROS
- B115** 3. KERROS
- B123** 4. KERROS
- B131** 5. KERROS
- B139** 6. KERROS
- B147** 7. KERROS



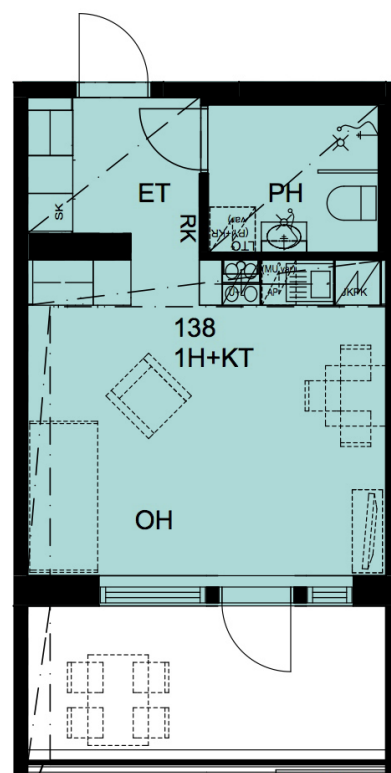
Liukusäleikkö

Pohjakuvat eivät mittakaavassa.

Kanavan alla kiinteä lasi

1H+KT 29,5m<sup>2</sup>

- B106** 2. KERROS
- B114** 3. KERROS
- B122** 4. KERROS
- B130** 5. KERROS
- B138** 6. KERROS
- B146** 7. KERROS



Liukusäleikkö

Kanavan alla kiinteä lasi



2H+KT 33,5m<sup>2</sup>

**B101** 1. KERROS



2H+KT 33,5m<sup>2</sup>

**B103** 2. KERROS

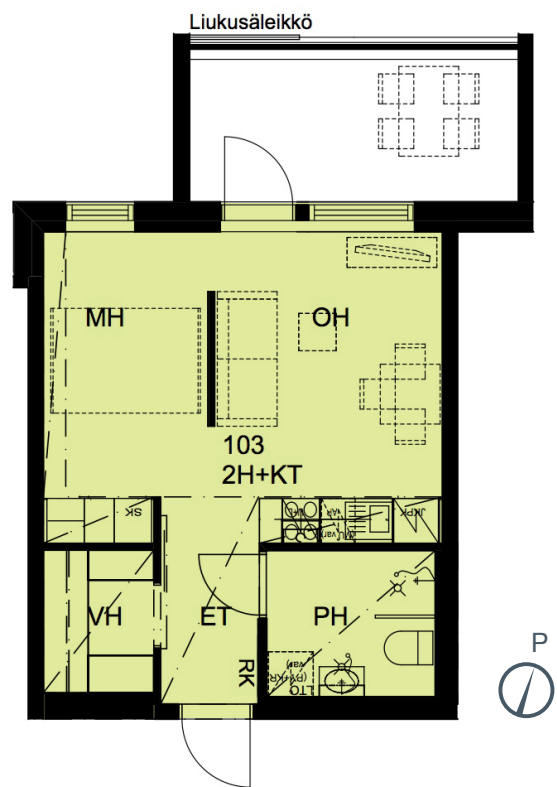
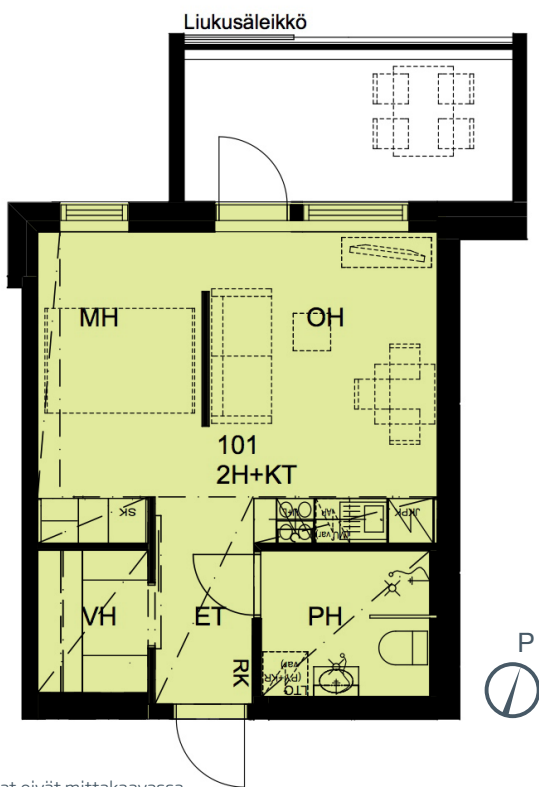
**B111** 3. KERROS

**B119** 4. KERROS

**B127** 5. KERROS

**B135** 6. KERROS

**B143** 7. KERROS



Pohjakuvat eivät mittakaavassa.



# HUONEISTOPOHJAT

2H+KT 34,5m<sup>2</sup>

**B104** 2. KERROS

**B120** 4. KERROS

**B128** 5. KERROS

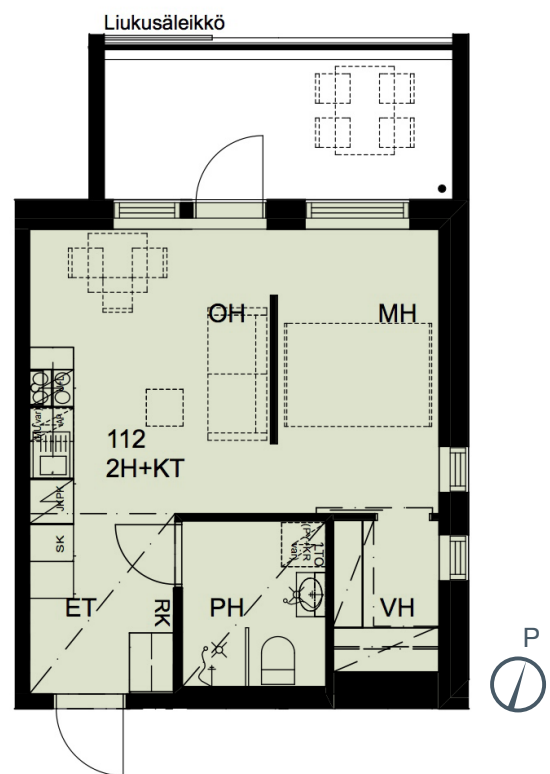
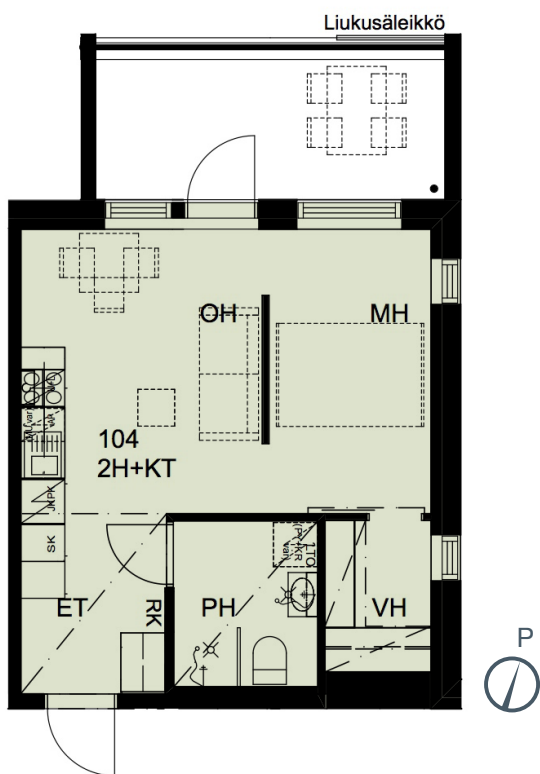
**B144** 7. KERROS



2H+KT 34,5m<sup>2</sup>

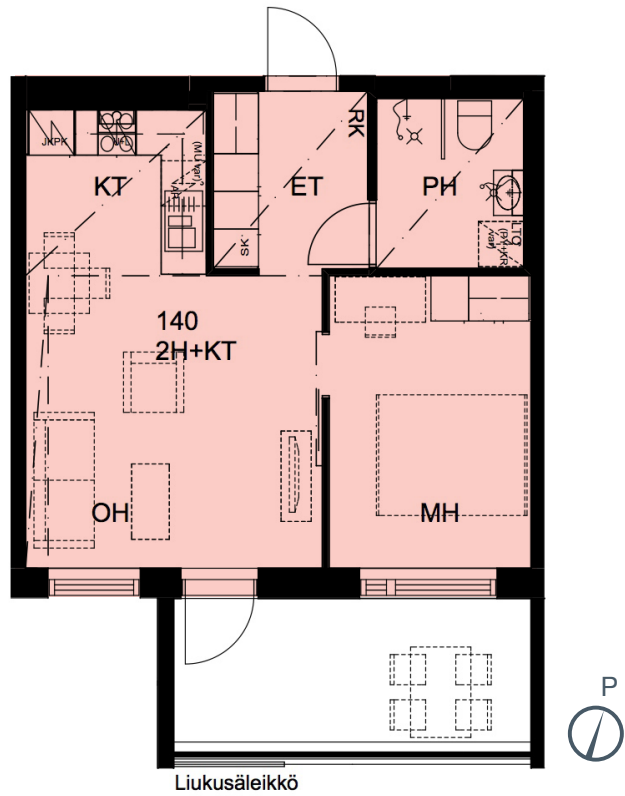
**B112** 3. KERROS

**B136** 6. KERROS



2H+KT 42,0m<sup>2</sup>

- B108** 2. KERROS
- B116** 3. KERROS
- B124** 4. KERROS
- B132** 5. KERROS
- B140** 6. KERROS
- B148** 7. KERROS



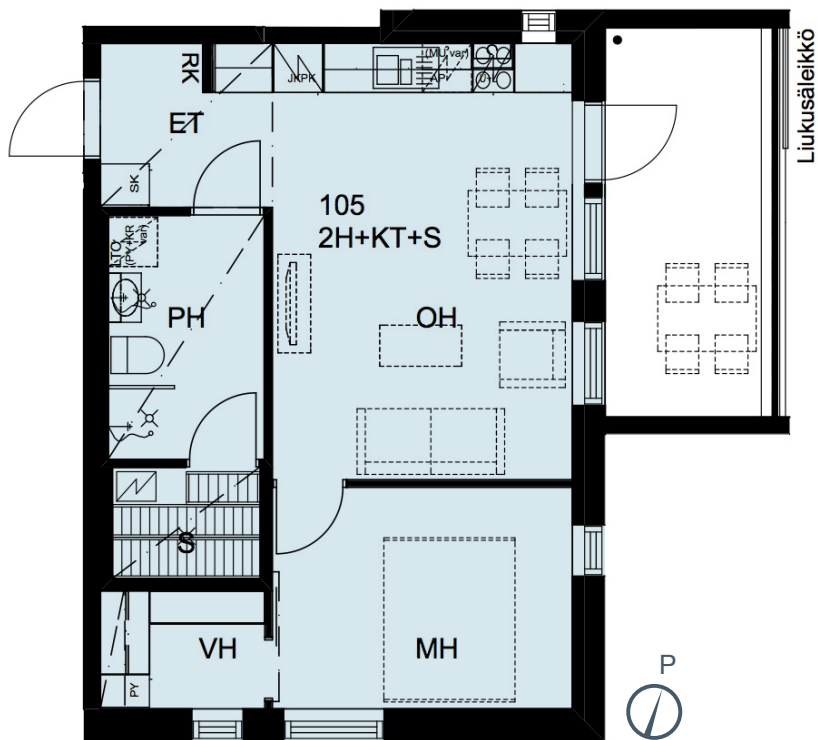
Pohjakuvat eivät mittakaavassa.



# HUONEISTOPOHJAT

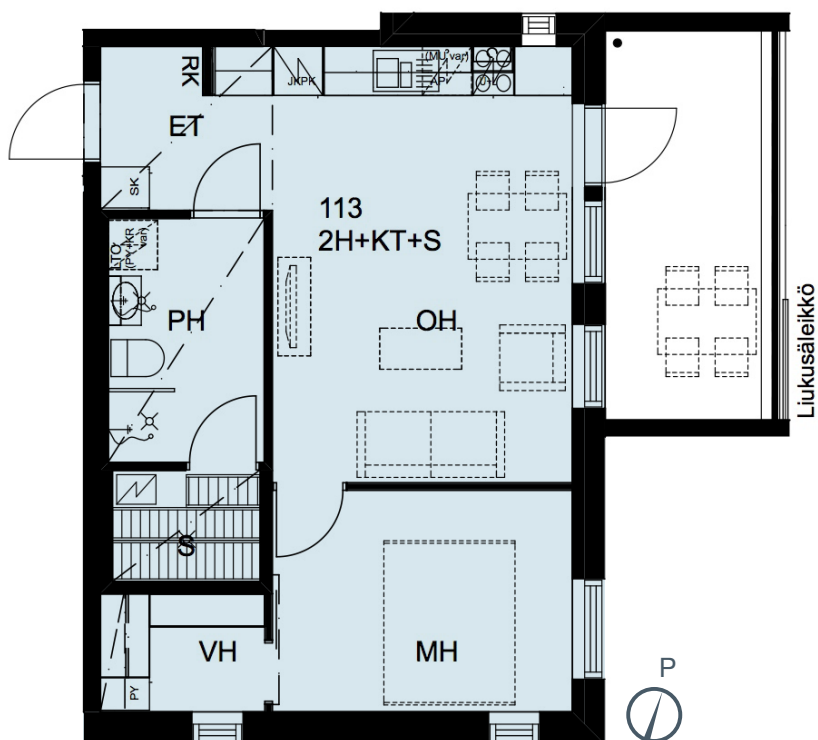
2H+KT+S 46,5m<sup>2</sup>

- B105** 2. KERROS
- B129** 5. KERROS
- B137** 6. KERROS



2H+KT+S 46,5m<sup>2</sup>

- B113** 3. KERROS
- B121** 4. KERROS
- B145** 7. KERROS

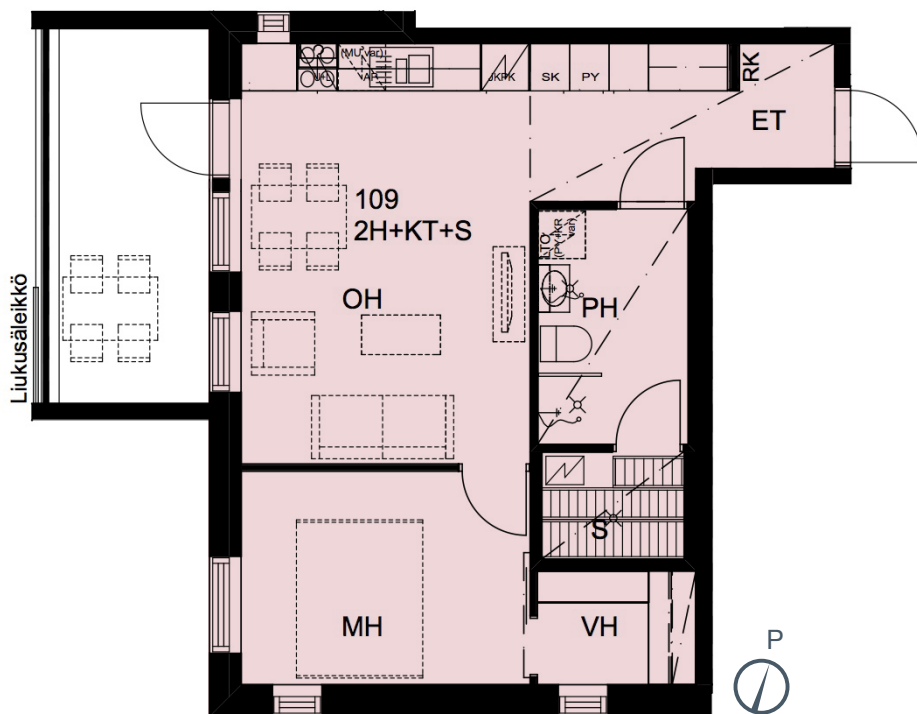


2H+KT+S 49,5m<sup>2</sup>

**B109** 2. KERROS

**B117** 3. KERROS

**B141** 6. KERROS

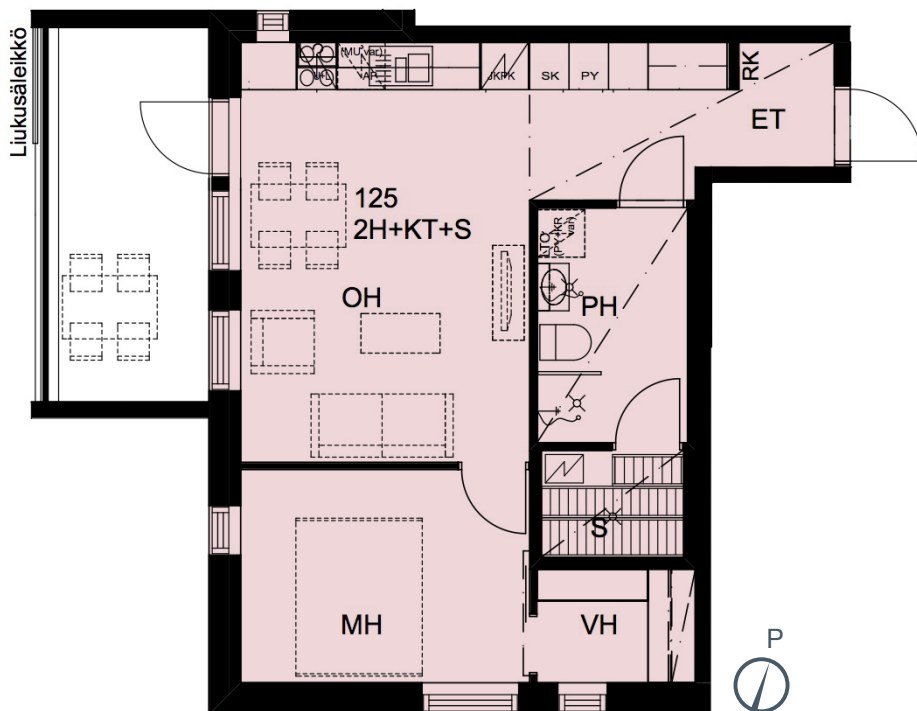
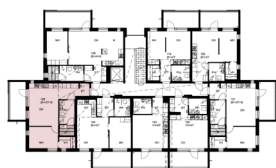


2H+KT+S 49,5m<sup>2</sup>

**B125** 4. KERROS

**B133** 5. KERROS

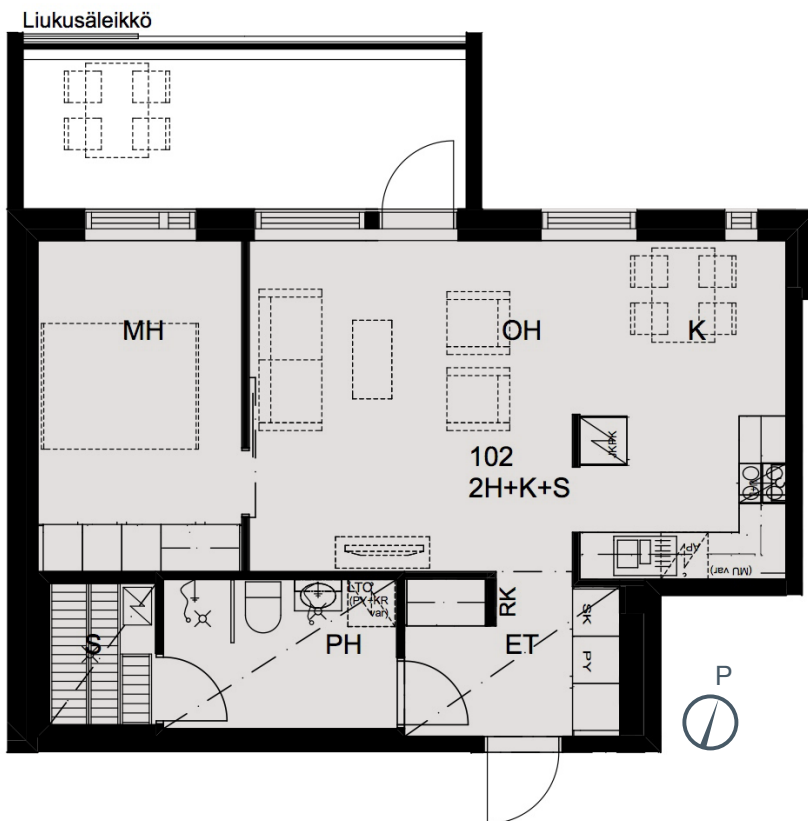
**B149** 7. KERROS



# HUONEISTOPOHJAT

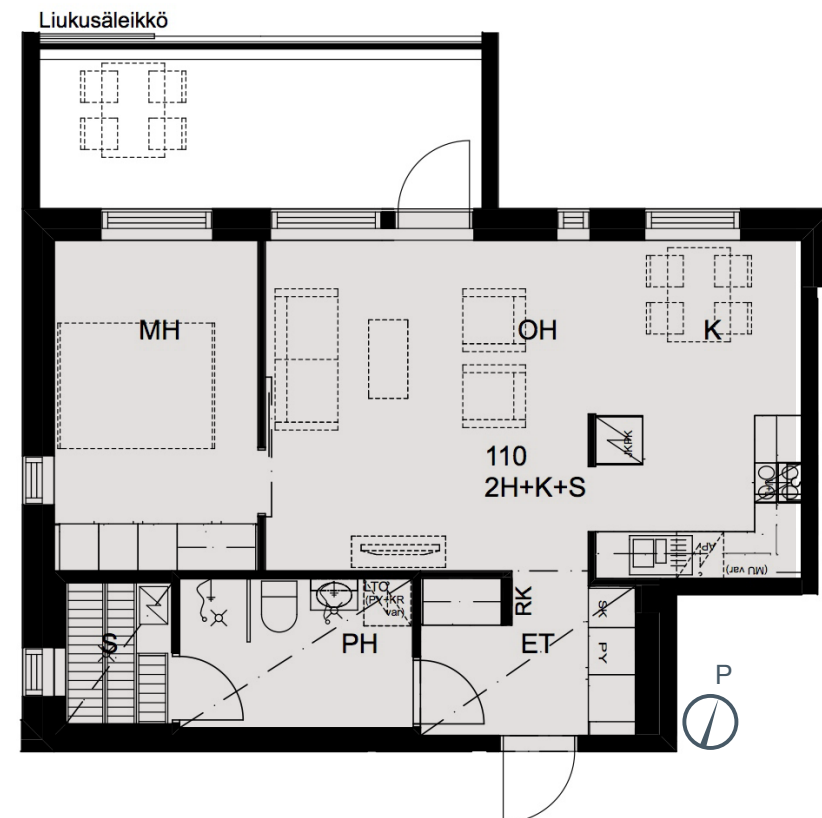
2H+K+S **56,0m<sup>2</sup>**

**B102** 1. KERROS



2H+K+S **56,0m<sup>2</sup>**

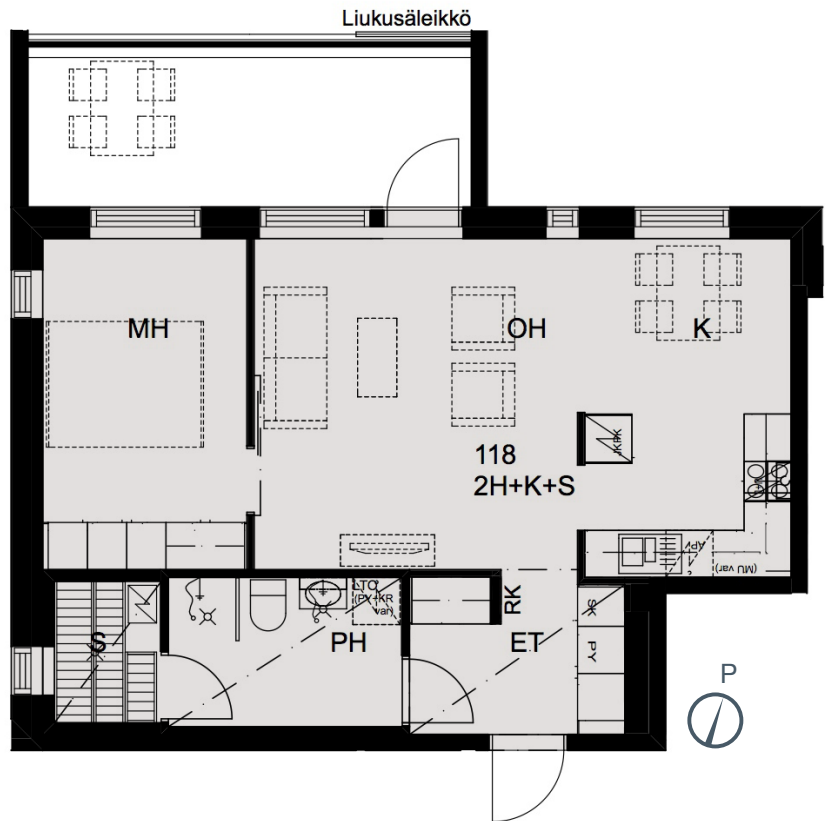
**B110** 2. KERROS



2H+K+S 56,0m<sup>2</sup>

B118 3. KERROS

B142 6. KERROS

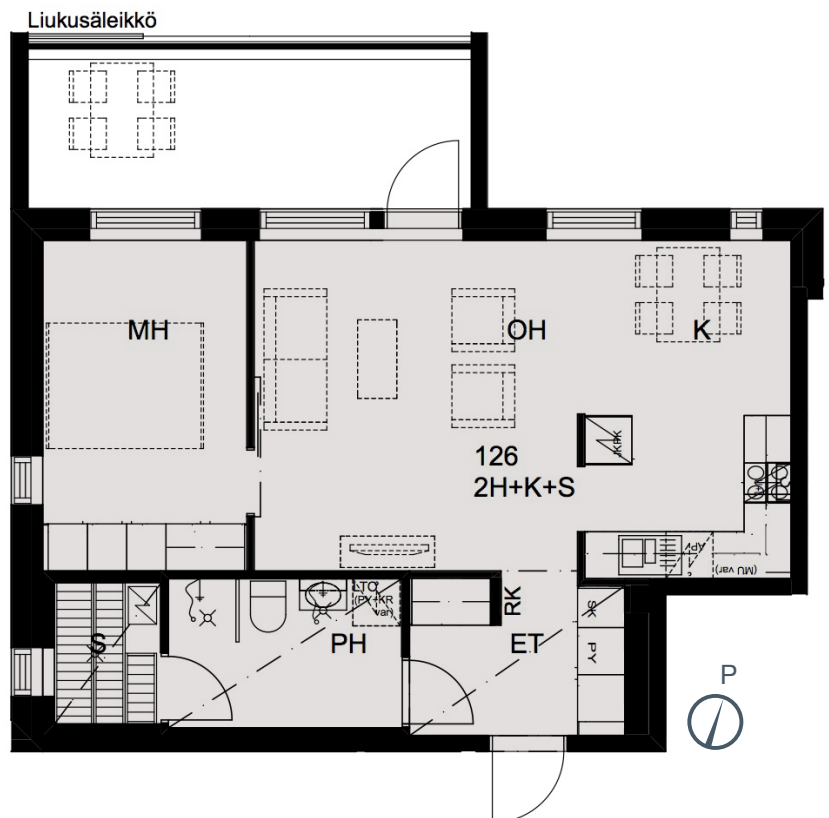


2H+K+S 56,0m<sup>2</sup>

B126 4. KERROS

B134 5. KERROS

B150 7. KERROS



*Koteja elämistä varten.*



JUKKISVU KAAKKOON RUUSALONTIELLE



JUKKISVU LUOTEESEN PIRALLE



JUKKISVU KOLLEEN PIRALLE



JUKKISVU LONNASEN NAUTINTIELLE

**Lakea**

**Lakea Oy**

Koulukatu 22, PL 32, 60101 SEINÄJOKI  
Rauhankatu 19, 65100 VAASA  
Kustaa Aadolfink atu 1, 67100 KOKKOLA  
Kauppakatu 18 B 10, 40100 JYVÄSKYLÄ  
Hämeenkatu 9-15, 11100 RIIHIMÄKI

info@lakea.fi  
lakea.fi

OTA YHTEYTTÄ,  
kerromme mielellämme lisää!

**Britta Tuppurainen**

puh. 040 840 4770  
britta.tuppurainen@lakea.fi

**Aninkaisten Kiinteistövälyitys Oy**

Linnankatu 84, 20100 Turku  
puh. 02 282 7777